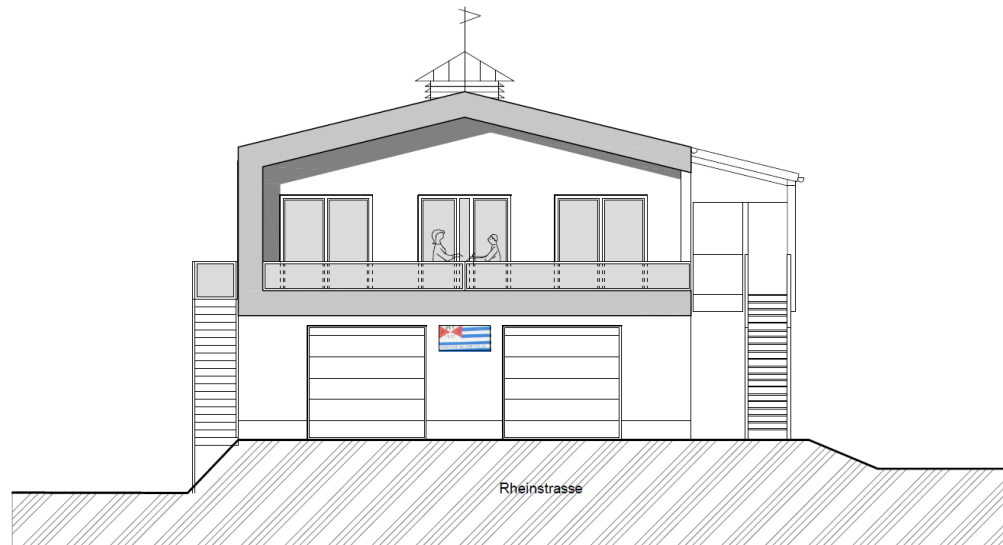
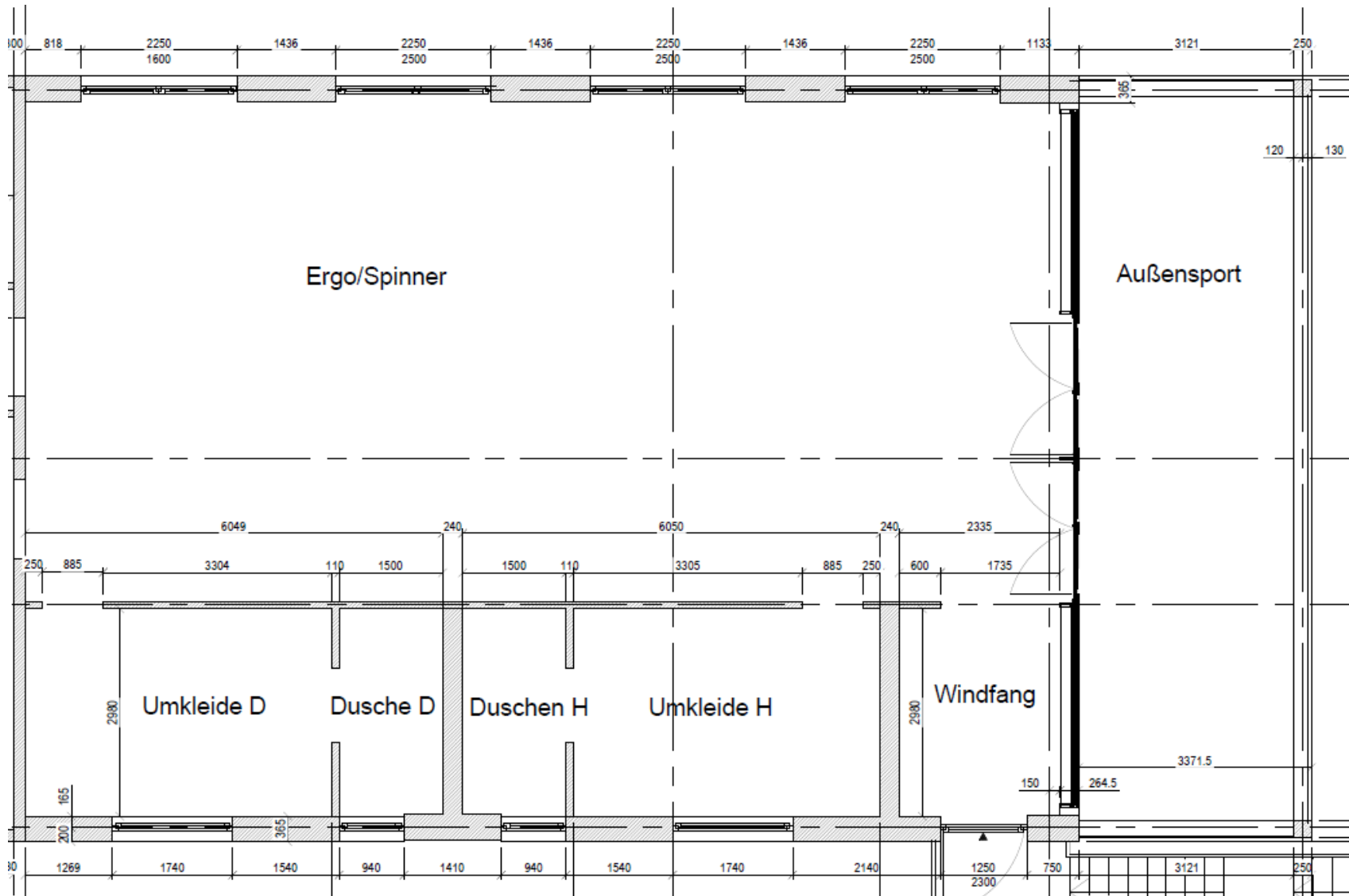


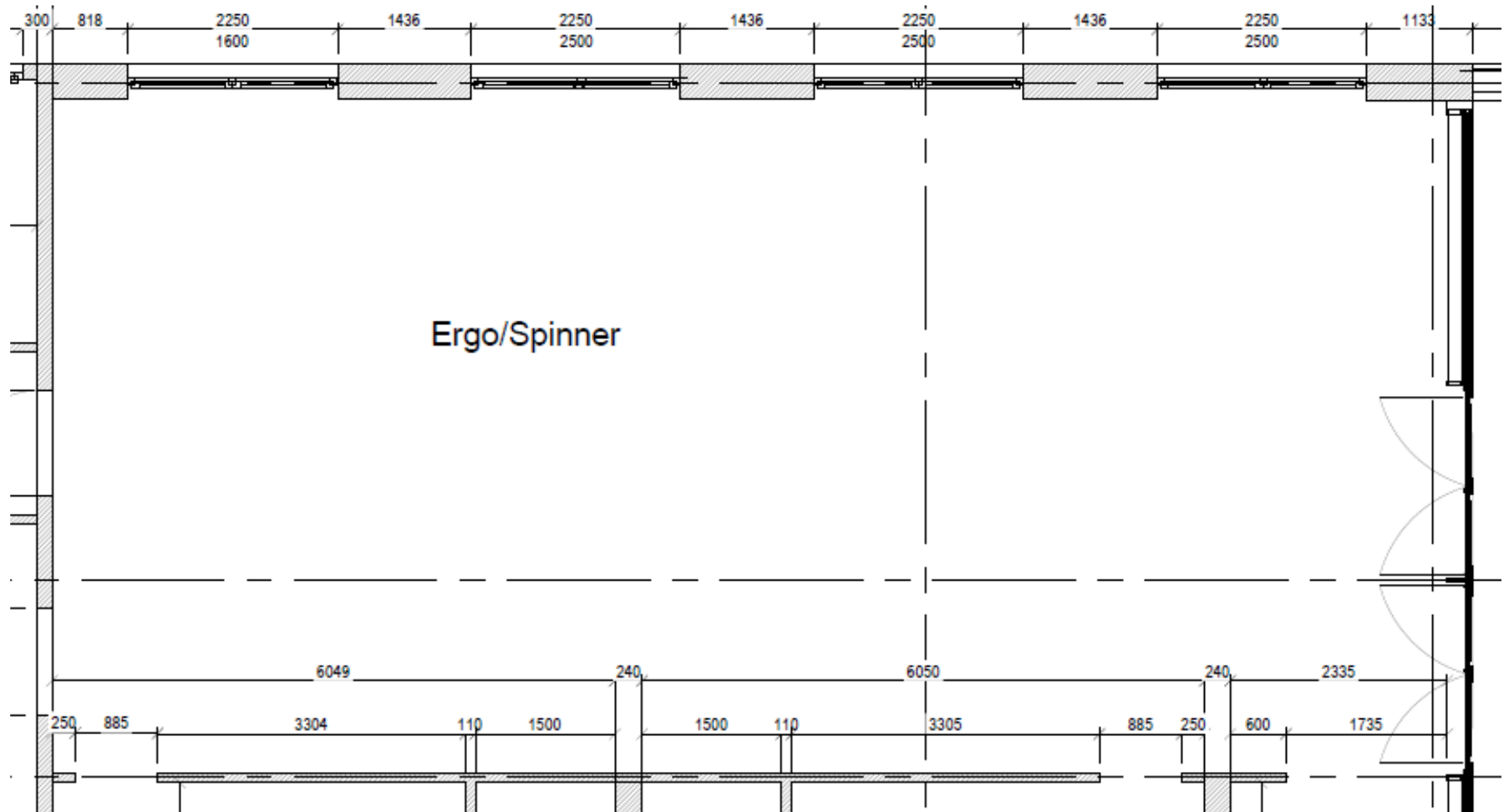


Ruderverein Ingelheim 1920 e.V. Umbau und Aufstockung 2022



Ausbau : Boden – Decke - Wand
Revision 01
18.04.2022







OG Neubau – Saal mit Windfang



Boden:

- Parkett 22mm nach BTK Seite 10

Decke:

- Holzbinder und Pfetten roh und unbehandelt, sind Sichtqualität
- Gefachbereiche mit OSB, darauf Anstrich weiß

Wand zum Bestand:

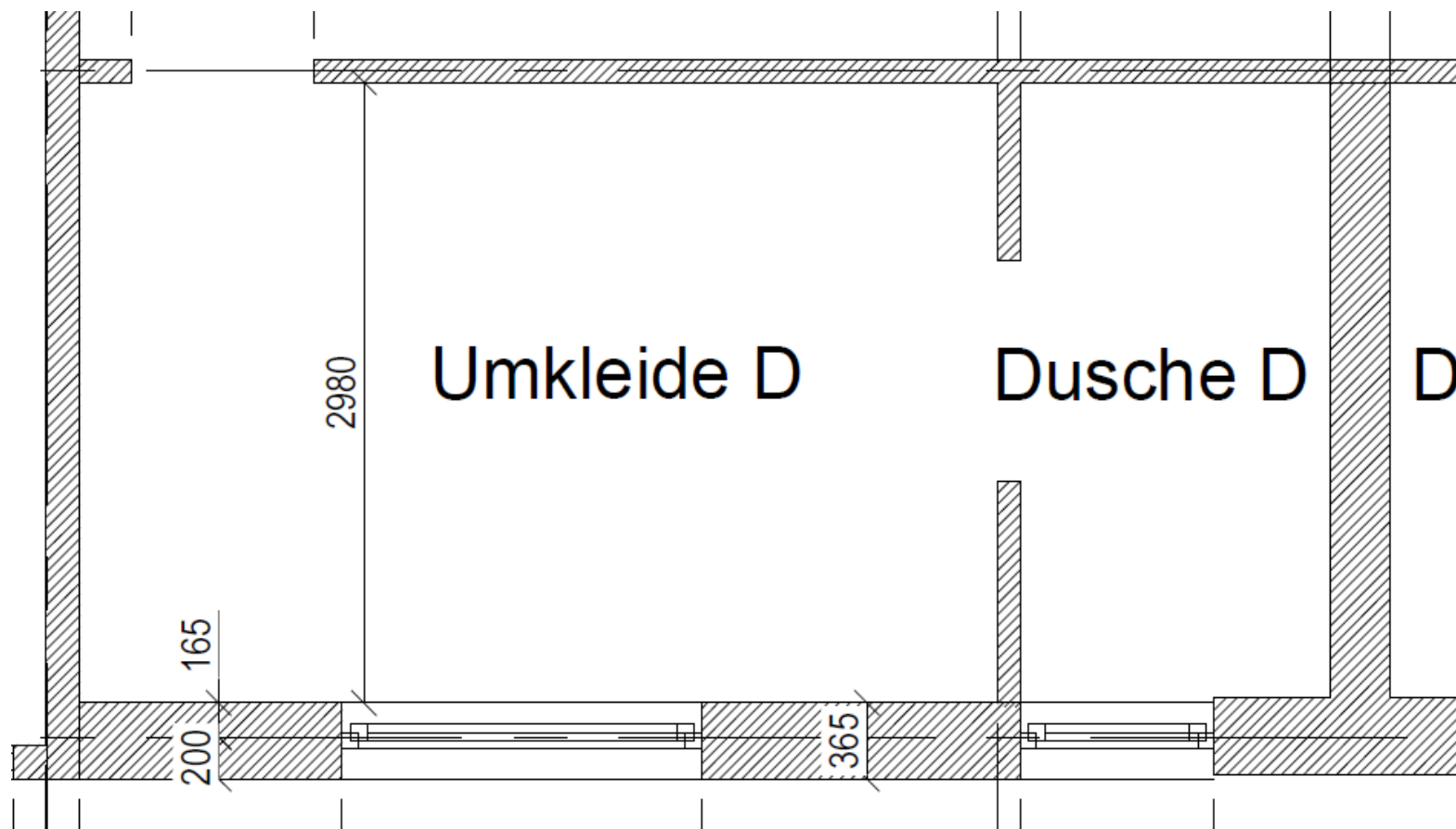
- Ersatz des Sperrholzes, darauf Anstrich weiß nach BTK Seite 15

Wand zur Umkleide:

- Putz glatt, geschliffen und Anstrich weiß nach BTK Seite 7

Außenwand:

- Putz glatt, geschliffen und Anstrich weiß nach BTK Seite 5 und 6



OG Neubau – Umkleide und Dusche



Boden:

- Fliesen nach BTK Seite 11

Decke:

- Holzbinder und Pfetten mit Anstrich gegen Feuchtigkeit
- Gefachbereiche mit OSB, darauf Anstrich weiß

Wand zum Bestand:

- Ersatz des Sperrholzes, darauf Anstrich weiß nach BTK Seite 15
- Wandfliesen nach Fliesenplan

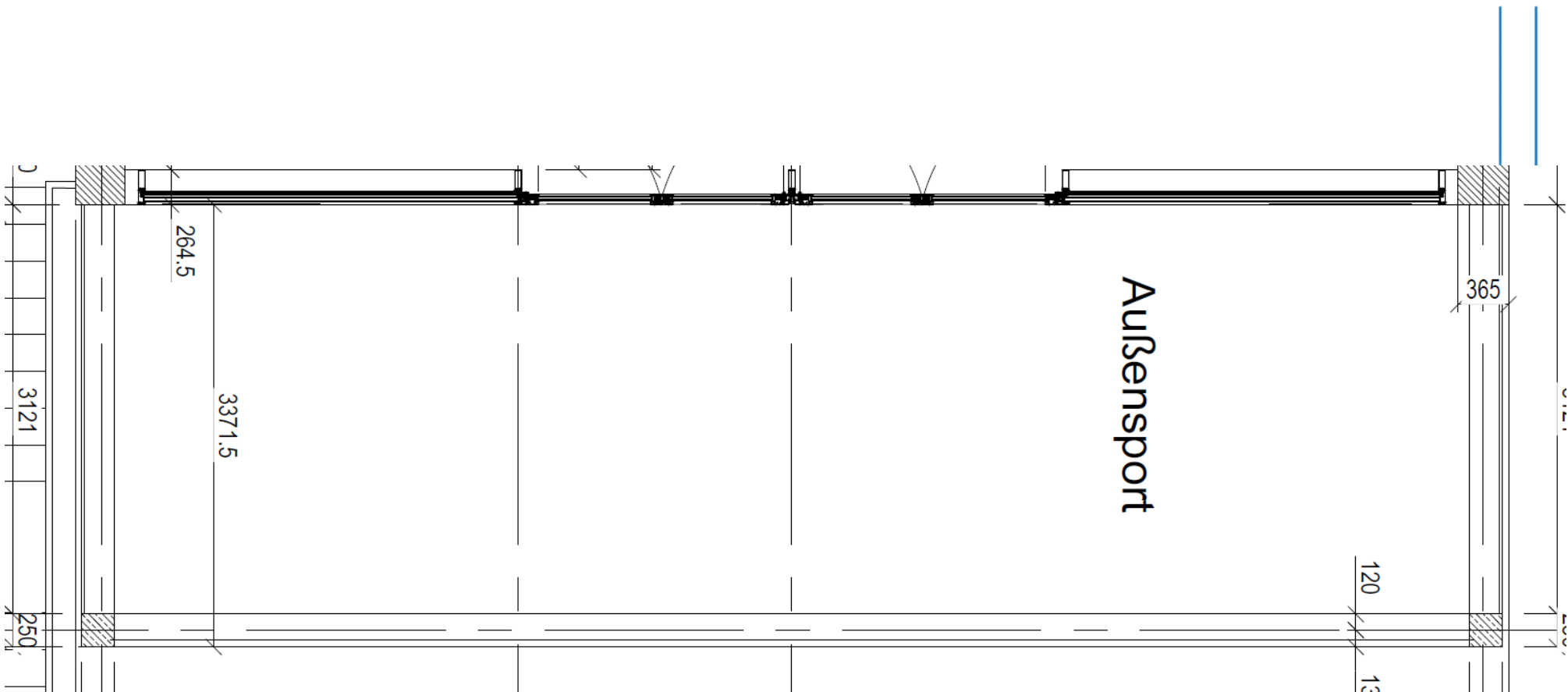
Wand zum Saal und Außenwand:

- Anstrich weiß auf Putz nach BTK Seite 5 und 6, Seite 7
- Wandfliesen nach Fliesenplan, in Dusch 2.750mm

Trennwand Umkleide - Dusche:

- Wandfliesen nach Fliesenplan + Stirnseite + Oberseite vollständig
- Anstrich weiß auf Gipskarton gespachtelt und geschliffen auf Seite der Umkleide nach BTK Seite 9

OG Neubau – Terrasse Ost





Boden:

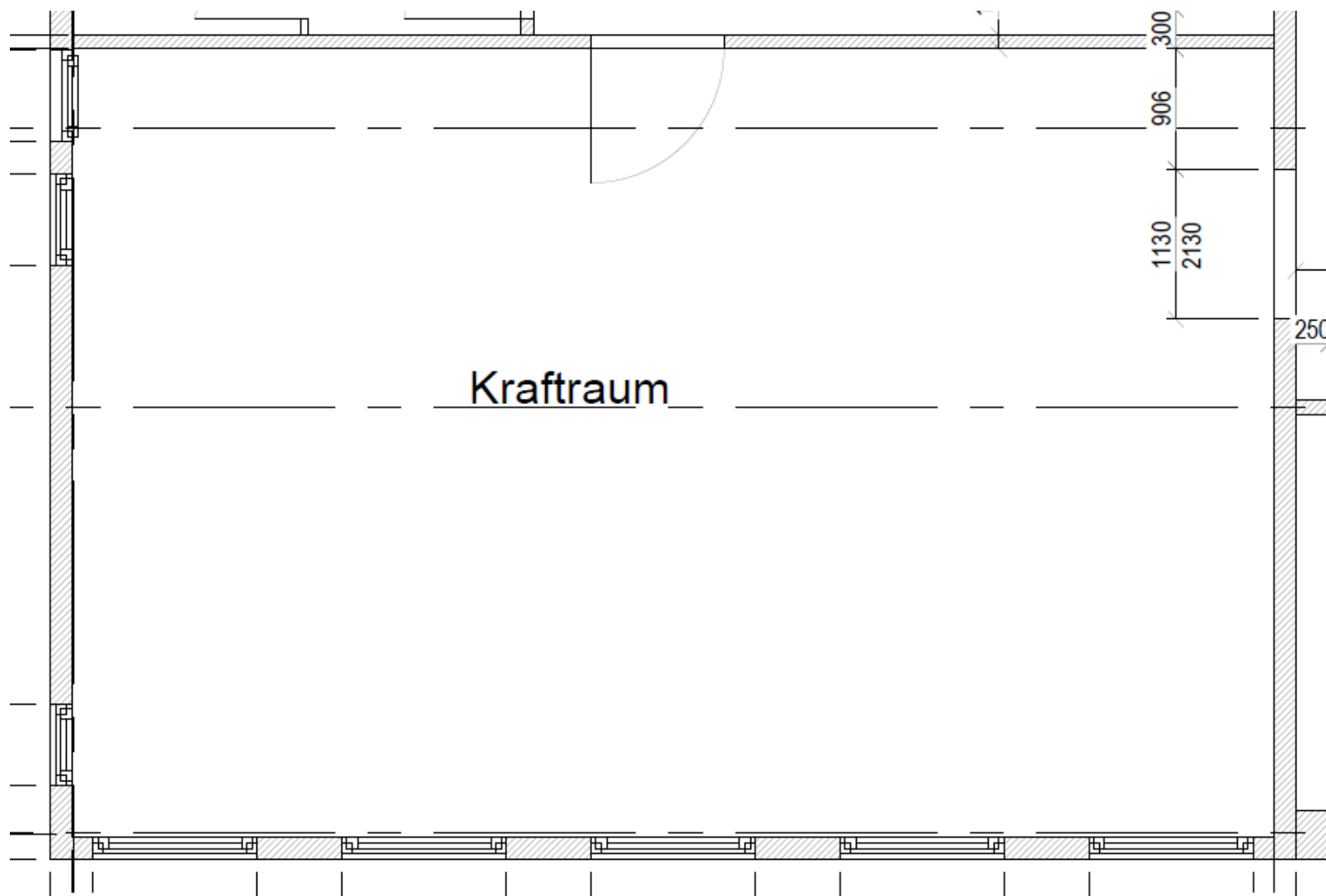
- Bodenbelag WPC nach BTK Seite 12

Decke:

- Holzbinder und Pfetten mit Anstrich, **Zimmermann fragen**
- Gefachbereiche mit Holzschalung statt OSB im Außenbereich nach BTK Seite 4, Oberfläche wie vor

Stützen:

- Beton mit Anstrich weiß wie Fassade





Boden:

- Bodenbelag Gummimatte Castimondi nach BTK Seite 17

Decke:

- Abhangdecke auf Holzlattung Bestand nach BTK Seite 20:
 - mit zementgebundene Holzwolle-Dämmplatte System Heraklith C,
 - Farbe weiß wie Bestand

Außenwände Holzständerwand:

- Sperrholz Bestand geschliffen und Anstrich weiß nach BTK Seite 15

Trennwände Gipskarton:

- Anstrich weiß auf Gipskarton gespachtelt und geschliffen nach BTK Seite 21



Heraklith.

Heraklith C

Holzwole-Dämmplatte



Heraklith C

Holzwole-Platte gemäß ÖNORM EN 13168
WW-EN 13168-L1-W1-T1-S1-P1-CS(10/Y) CI 1
Produktart nach ÖNORM B 6000 WW

Produktbeschreibung:

- zementgebundene Holzwole-Dämmplatte.

Anwendung:

- zum Mitbetonieren
- als Putzträger für verschiedene Putzarten
- auf Unter- und Tragkonstruktionen

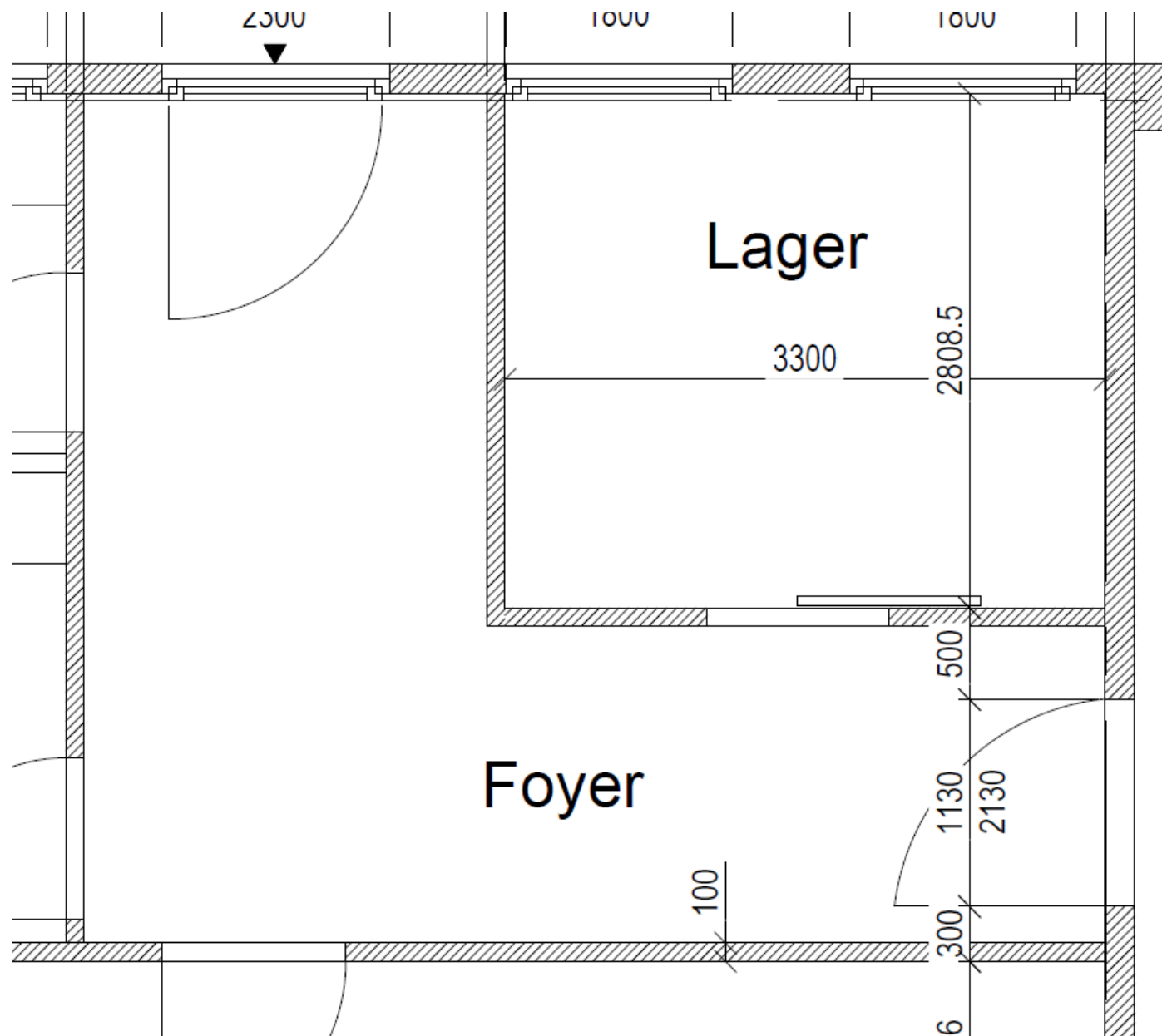
Vorteile:

- feuerhemmend
- idealer Putzträger

Hinweise:

- beim Mitbetonieren ist bei Plattendicken > 25 mm eine zusätzliche Haftsicherung durch Kunststoff- oder Edelstahlanker (mindestens 8 Stk./m²) notwendig
- in der Anwendung „mitbetoniert und verputzt“ sind für die in der Tabelle mit "" gekennzeichneten Plattendicken die bauphysikalischen Regeln zu beachten!
- Bitte beachten Sie die jeweiligen Verarbeitungsrichtlinien. Darüber hinaus gelten die einschlägigen Normen und die anerkannten Regeln der Technik.

OG Bestand – Foyer + Lager



OG Bestand – Foyer + Lager



Boden:

- Linoleum Farbe XXX nach BTK Seite 18

Decke:

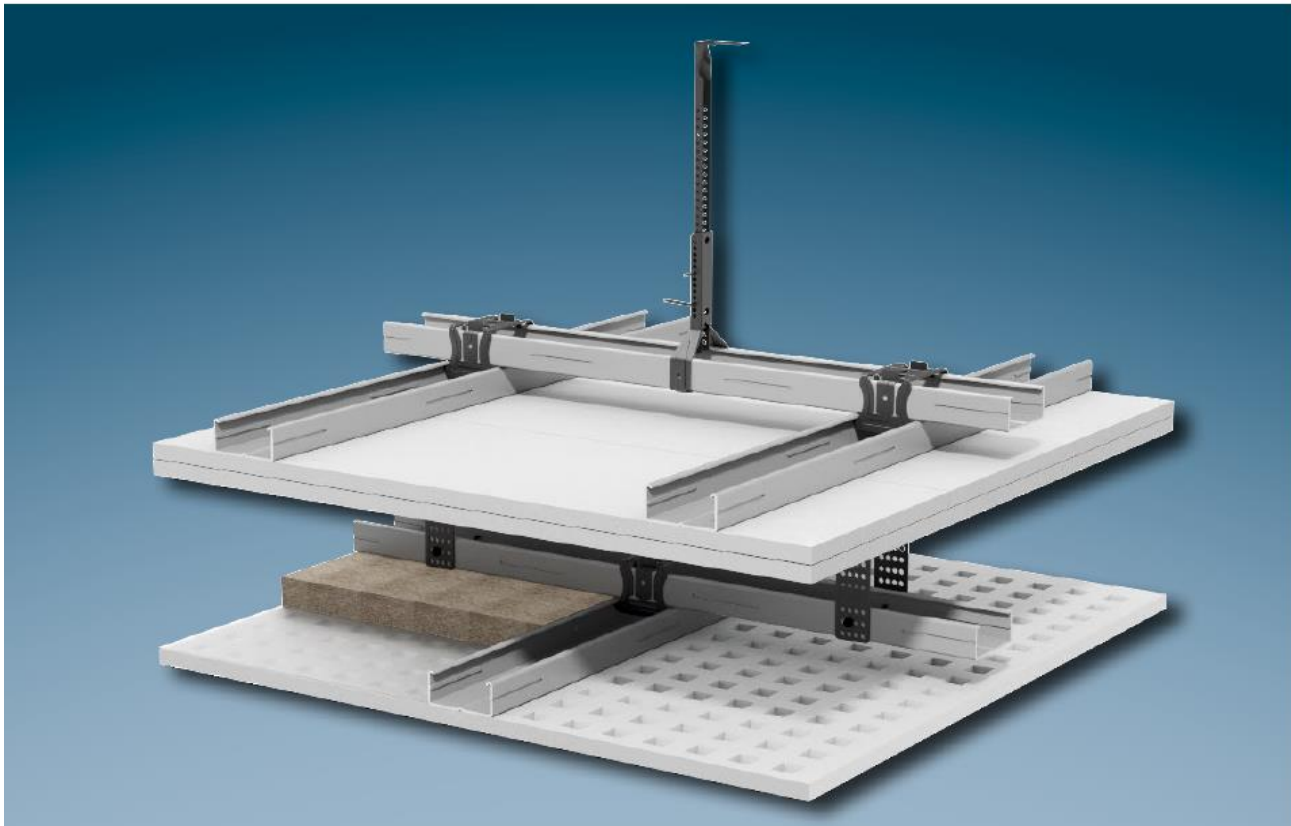
- Abhangdecke auf Holzlattung Bestand:
 - mit Gipskarton Farbe weiß
- Bodentreppe wie Bestand

Außenwände Holzständerwand:

- Sperrholz Bestand geschliffen und Anstrich weiß nach BTK Seite 15

Trennwände Gipskarton:

- Anstrich weiß auf Gipskarton gespachtelt und geschliffen nach BTK Seite 21



Trockenbau-Systeme

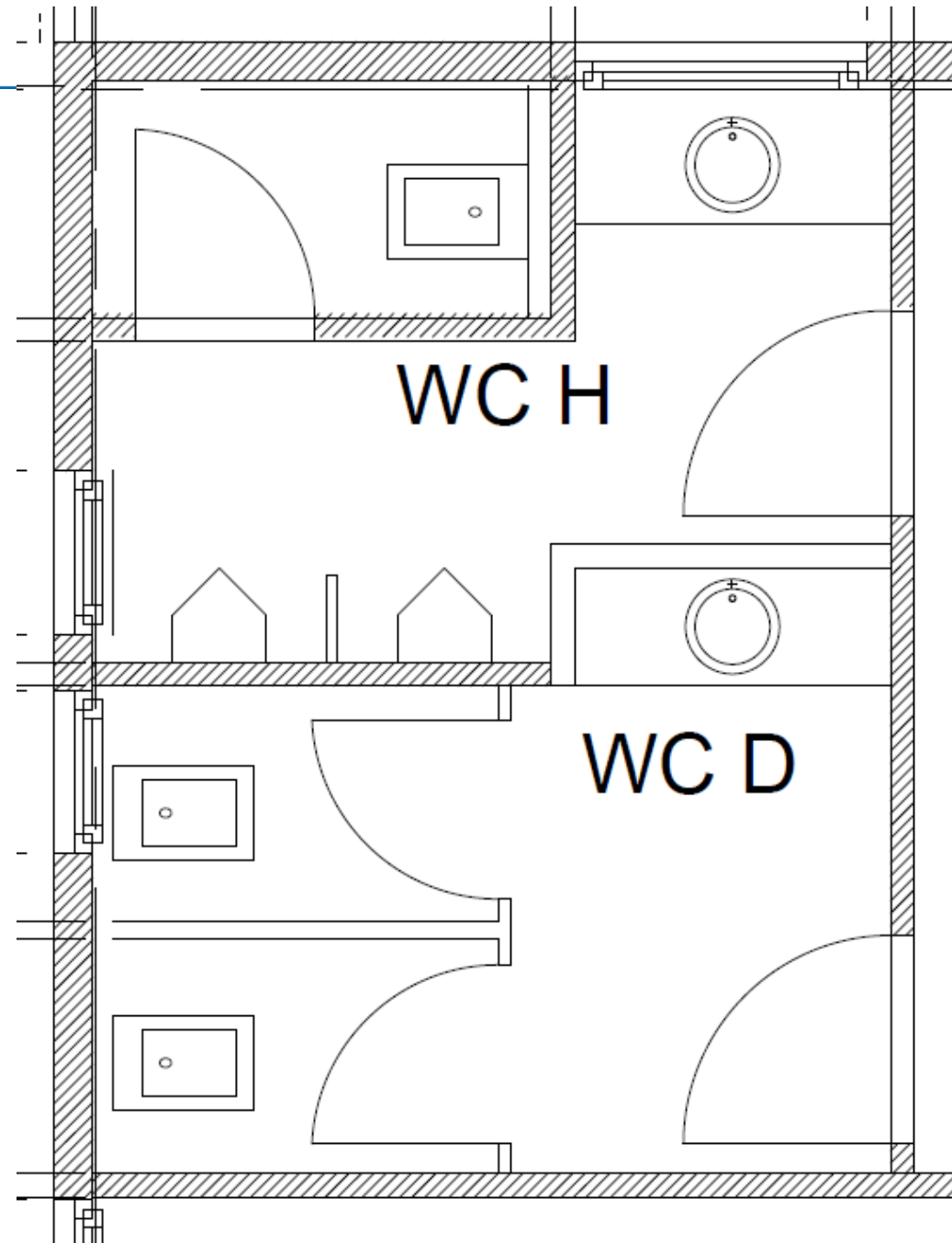
D11.de

Detailblatt

11/2015

Neu: Ergänzung F60 allein von unten, siehe
Detailblattergänzung im Anhang.

OG Bestand – WC





Boden:

- Fliesen nach BTK Seite 19

Decke:

- Abhangdecke auf Holzlattung Bestand:
 - mit Gipskarton Farbe weiß
- Bodentreppe wie Bestand

Außenwände Holzständerwand:

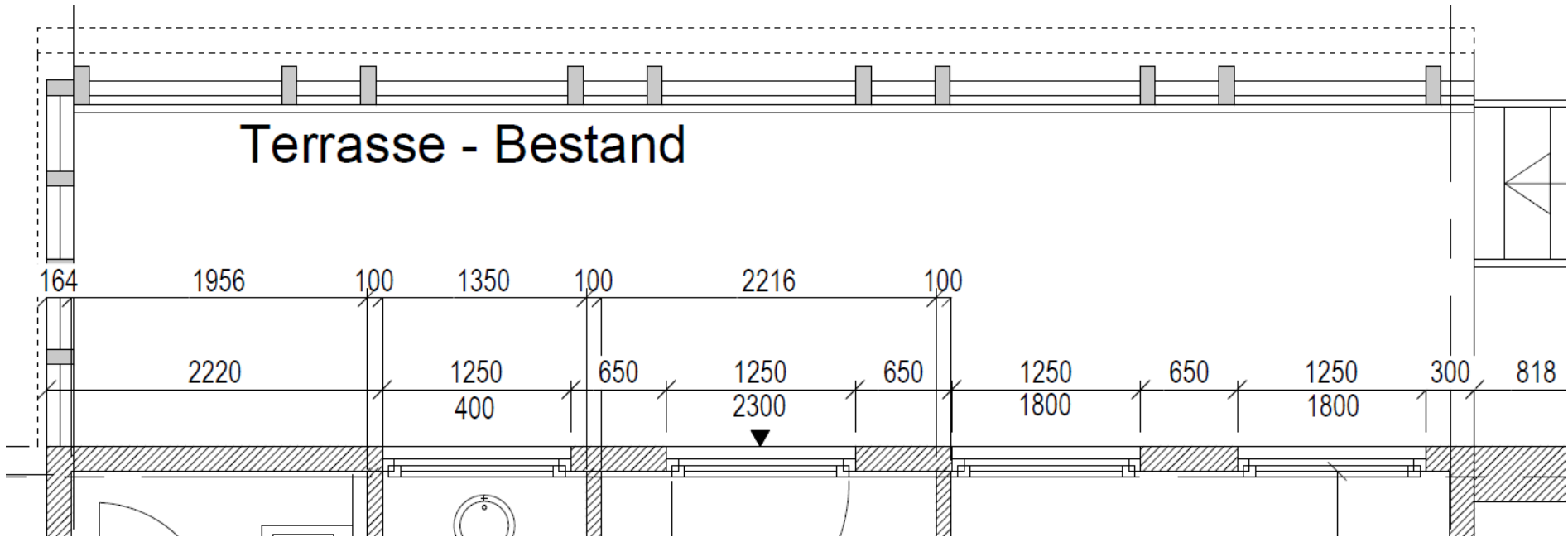
- Sperrholz Bestand geschliffen und Anstrich weiß nach BTK Seite 15
- Wandfliesen nach Fliesenplan

Trennwände Gipskarton:

- Anstrich weiß auf Gipskarton gespachtelt und geschliffen nach BTK Seite 21
- Wandfliesen nach Fliesenplan



Terrasse - Bestand



OG Bestand – Terrasse Nord



Boden:

- Holzbohlen wie Bestand, evtl. schleifen und streichen - Eigenleistung

Decke:

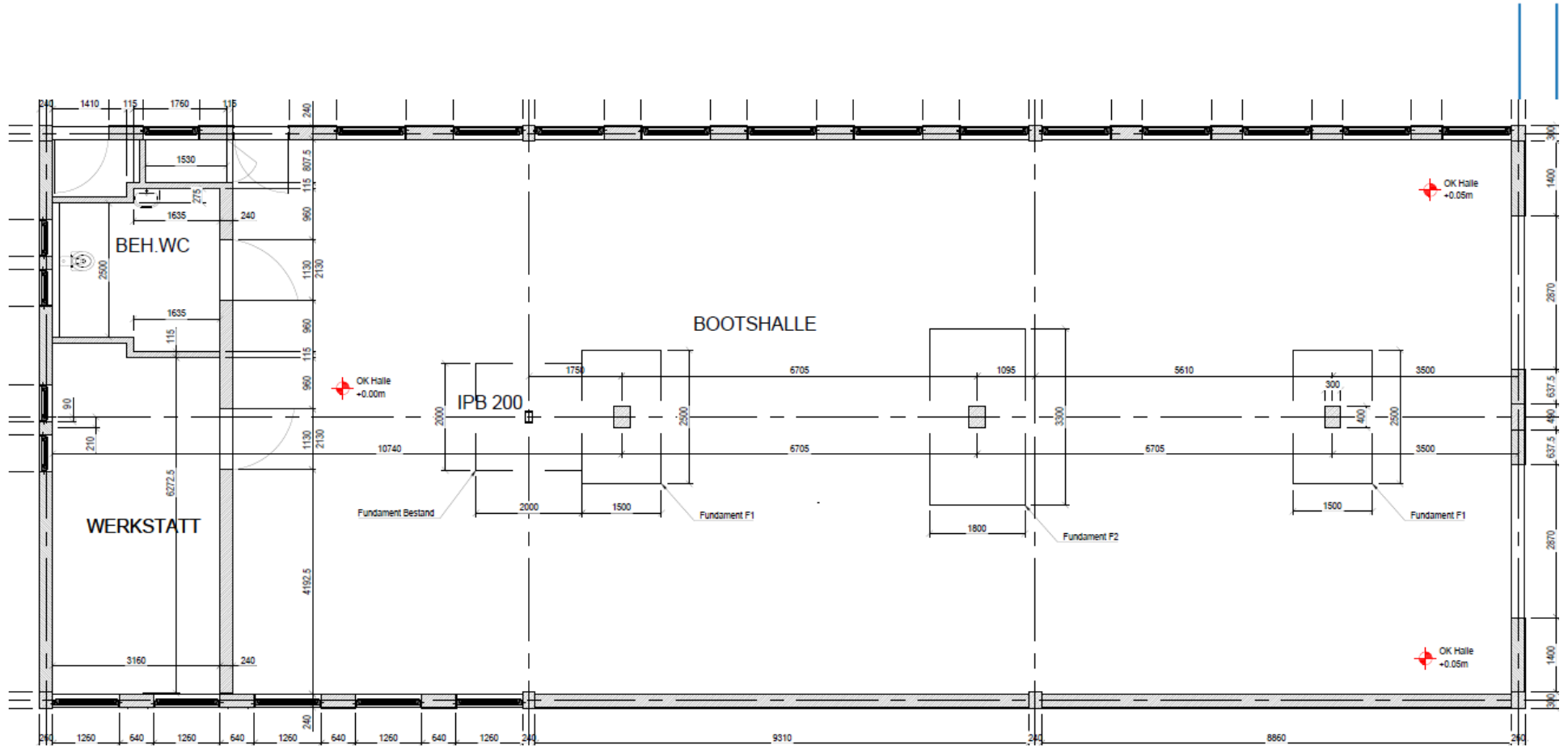
- Glasdach Bestand: Kunststoffglas reinigen
- Balken schleifen und Anstrich braun - Eigenleistung

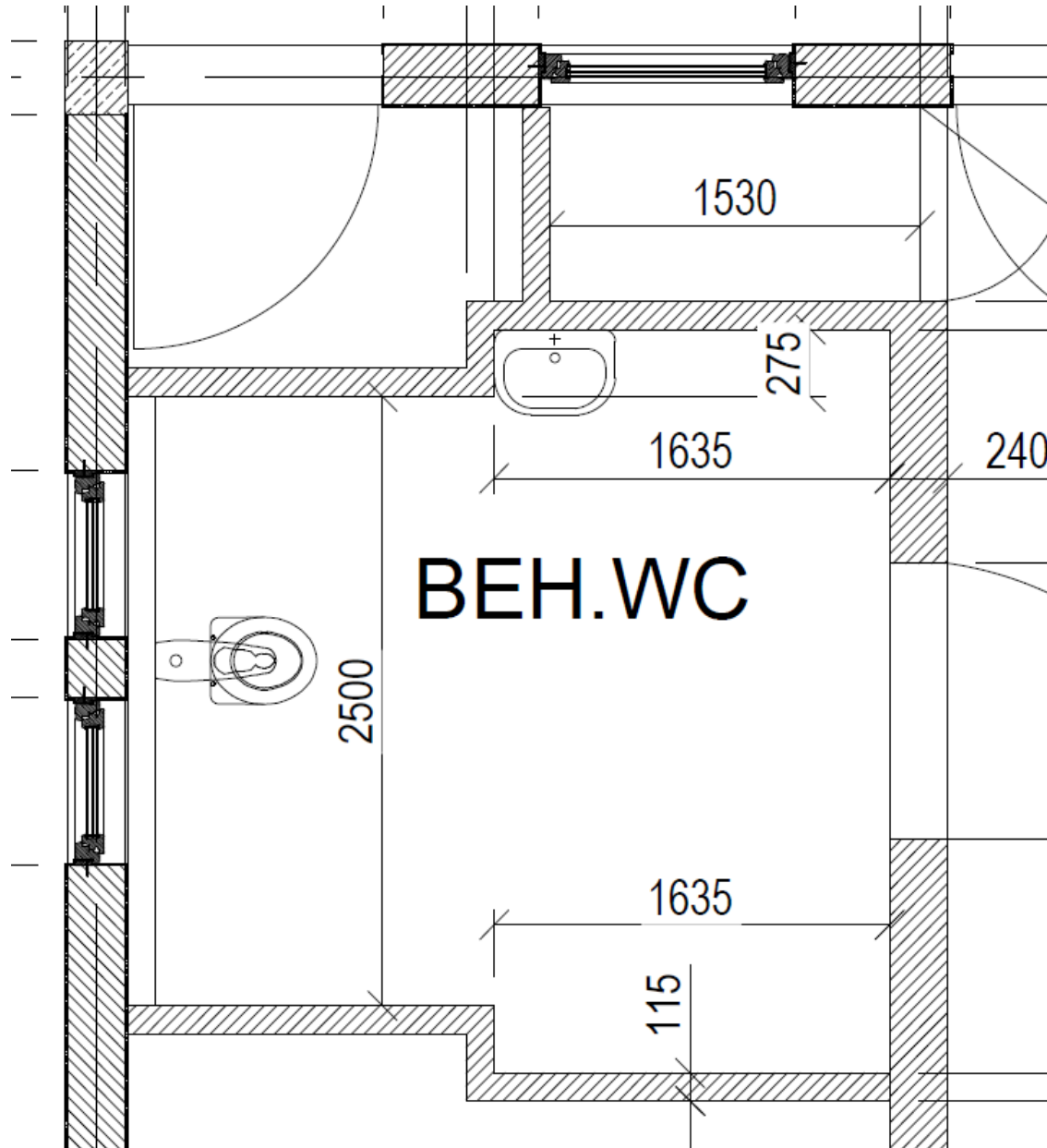
Außenwände Holzpfosten Bestand:

- schleifen und streichen, Farbe: XXX - Eigenleistung

Wandschalung Holz Bestand, teilweise ergänzt:

- schleifen und streichen, Farbe: XXX - Eigenleistung







Boden:

- Estrich Bestand, an Wand evtl reparieren
- mit Fliesen nach Fliesenplan

Decke:

- Decke Bestand mit Balken offen
- Dämmung Steinwolle in Gefachbereiche mit Anstrich weiß
- Evtl. Brandschutzanforderung der GK Beplankung

Außenwände Bestand:

- Anstrich, Farbe: weiß

Innenwände Mauerwerk, Bestand und neu:

- Putz, geschliffen und Anstrich, Farbe: weiß
- Wandfliesen nach Fliesenplan



ULTIMATE DP 1-031

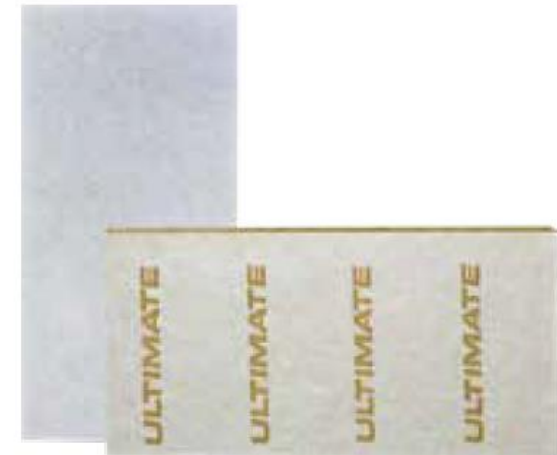
[ULTIMATE Topdec DP 1-032]

Decken-Dämmplatte mit Vlieskaschierung

Anwendung

Für den Wärme-, Schall- und Brandschutz von Tiefgaragen- und Kellerdecken mit höherem Anspruch an die Optik.

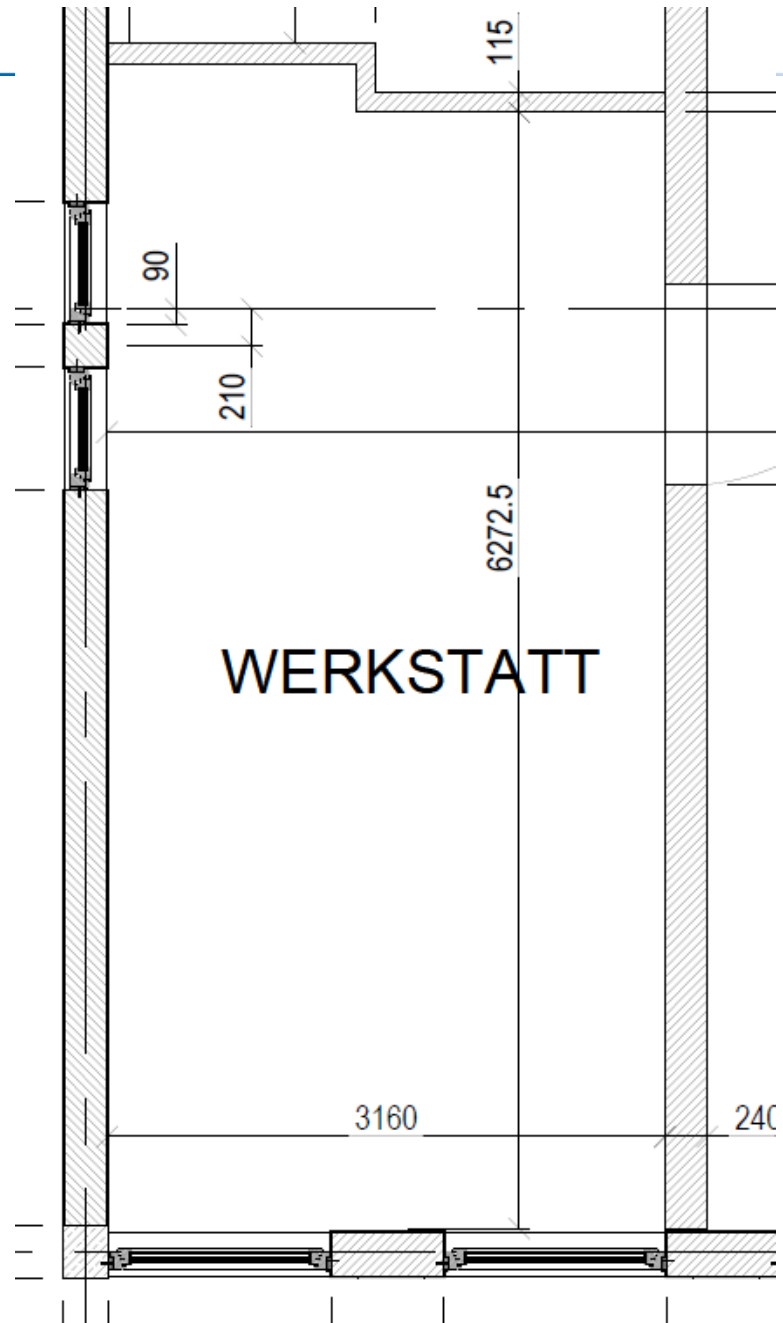
- **Wärmeleitstufe 032**
- **Anwendungsgebiete nach DIN 4108- 10 : DI, WI-zk**
- **Euroklasse A1 nichtbrennbar**
- **Sichtseite Glasvlies struktur**
- **robust und flexibel zugleich durch ULTIMATE**
- **ausgezeichnete Schallabsorption durch Absorberklasse A**
- **diffusionsoffen und bei erhöhter Luftfeuchte schimmelresistent**
- **LABS-konform**



Schmelzpunkt
> 1000 °C



EG Bestand – Werkstatt





Boden:

- Estrich Bestand, an Wand evtl reparieren
- mit Fliesen nach Fliesenplan

Decke:

- Decke Bestand mit Balken offen
- Dämmung Steinwolle in Gefachbereiche mit Anstrich weiß
- Evtl. Brandschutzanforderung der GK Beplankung

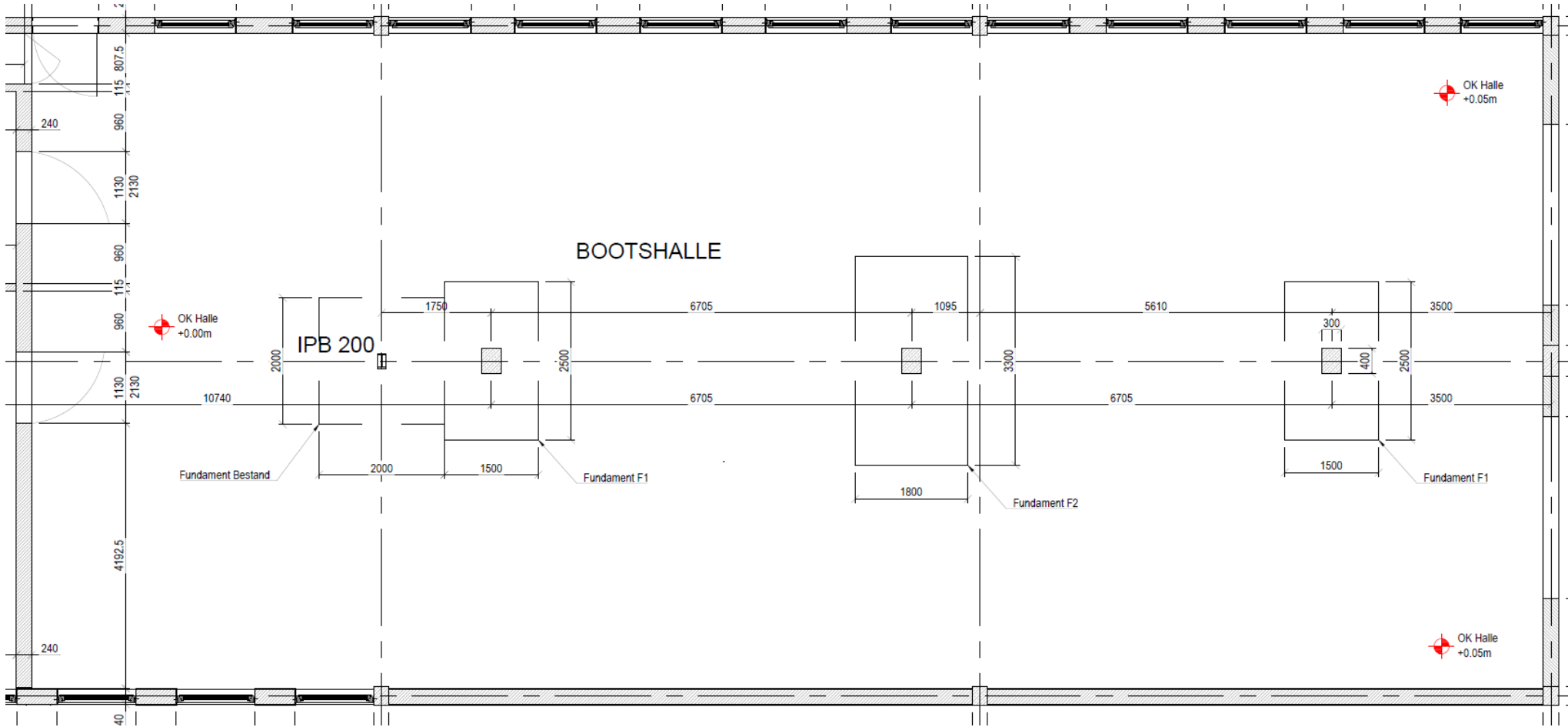
Außenwände Bestand:

- Anstrich, Farbe: weiß
- Putz ergänzen an ehemaligen Wandanschlüssen

Innenwände Mauerwerk, Bestand und neu:

- Putz, geschliffen und Anstrich, Farbe: weiß

EG Bestand – Bootshalle





Boden im Bereich ehemalige Umkleide + Kraftraum:

- Abbruch des Estrich, Betonage zum Niveauangleich
- Bodenbeschichtung XY nach Beratung Gemünden

Boden im Bereich jetzige Bootshalle:

- Neubetonage der Bodenplatte nach Herstellung Fundamente
- Bodenbeschichtung wie vor

Decke unter OG Bestand:

- Decke Bestand mit Balken offen
- Dämmung Steinwolle in Gefachbereiche mit Anstrich weiß

Decke unter Betondecke neu:

- Dämmung Tektalan SD nach BTK Seite 10

Decke unter Terrasse Nord:

- Beton Filigranplatte mit Anstrich weiß nach BTK Seite 12



Außenwände Bestand:

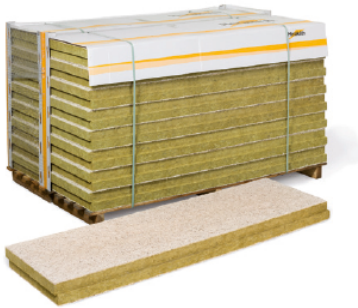
- Putz ergänzen an ehemaligen Wandanschlüssen
- Anstrich, Farbe: weiß

Innenwände zu Werkstatt und WC neu:

- Putz und Anstrich, Farbe: weiß



TEKTALAN SD



ANWENDUNGSBEREICH



Stufenfalz

BEZEICHNUNG

Die dreischichtige, weißzementgebundene Holzwolle-Mehrschichtplatte mit Steinwollekern ist druckbelastbar und mit einem Stufenfalz ausgestattet. Sie kann als Wärme- und Schallschutz an Keller- und Tiefgaragendecken sowie über offenen Durchfahrten und auskragenden, feuchtegeschützten Bauteilen anbetoniert werden (Deckenplatten bis 40 cm; kleinformatische Stahlbetonbauteile, z. B. Stürze und Unterzüge).

TECHNISCHE DATEN

Bemessungswert der Wärmeleitfähigkeit (λ_b)	0,11 W/(m·K) (DIN 4108-4) Deckschicht 0,04 W/(m·K) (DIN 4108-4) Dämmung
Brandverhalten	B-s1, d0 (DIN EN 13501)
Bezeichnungsschlüssel	WW-C/3-MW EN 13168 L1-W1-T1-S1-P1-CS(10)50-TR15-C11
DGNB Registrierungs-Code	6A668Z

VORTEILE

- ✓ Anbetonierbar an Keller- und Tiefgaragendecken (bis 40 cm)
- ✓ Druckbelastbar
- ✓ Umlaufender Stufenfalz (Deckungsverlust 3,3 %)
- ✓ Schwerentflammbar

