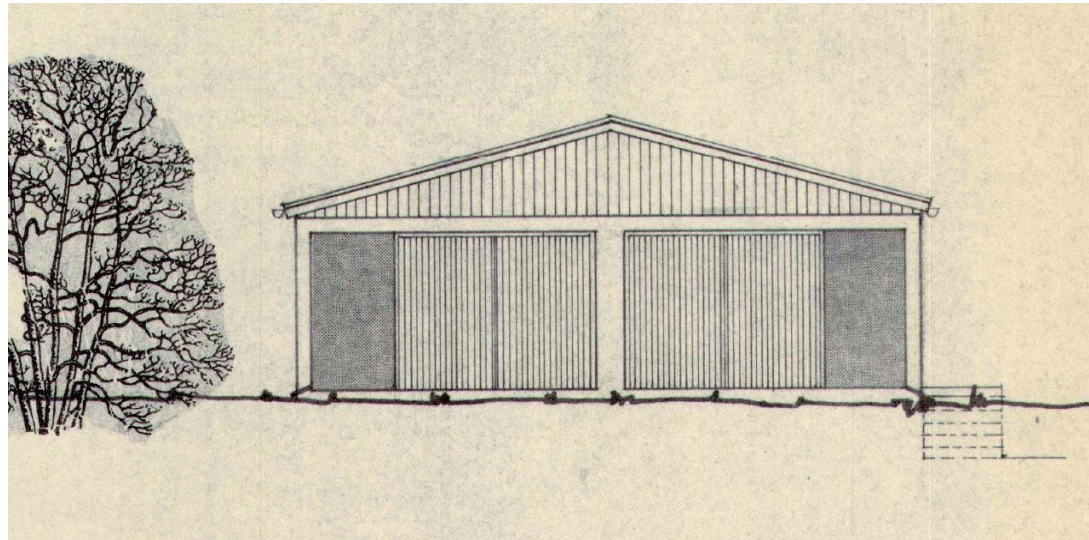


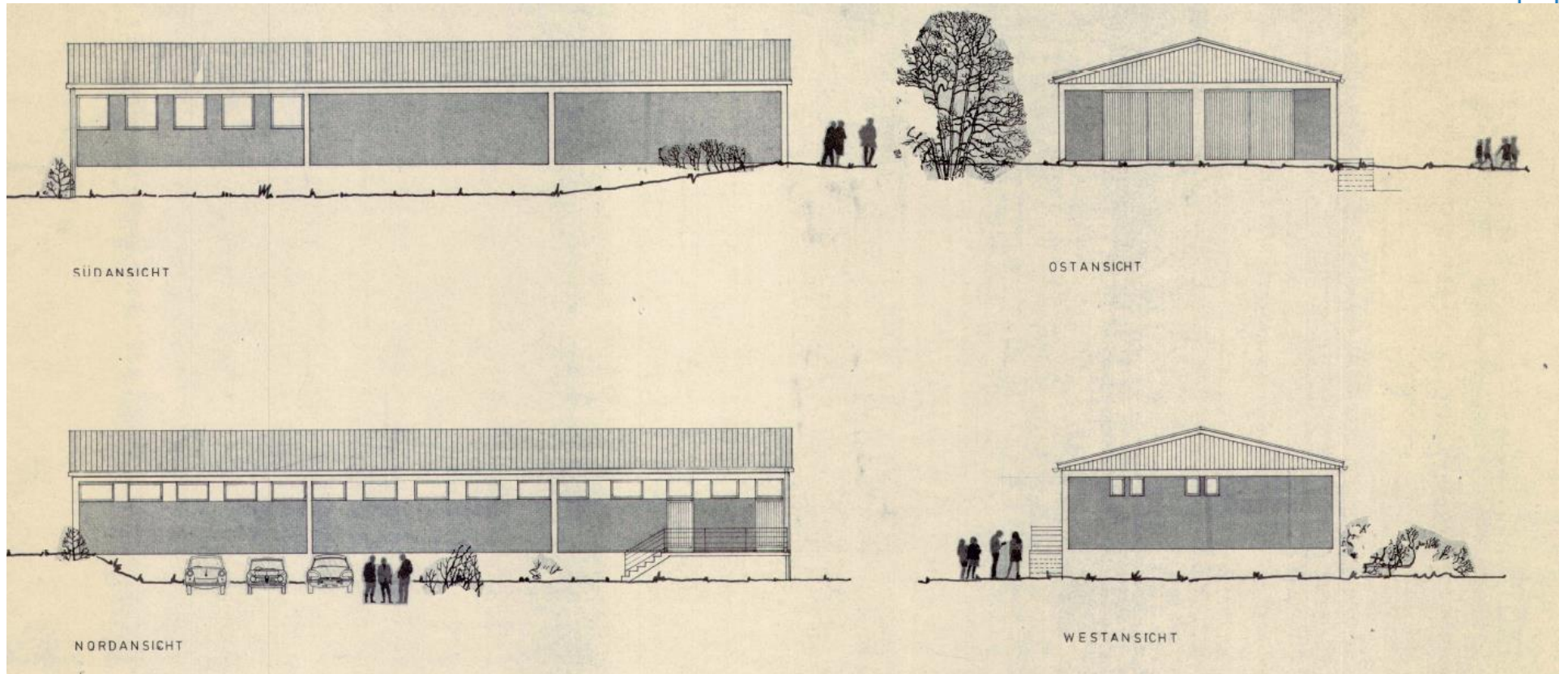


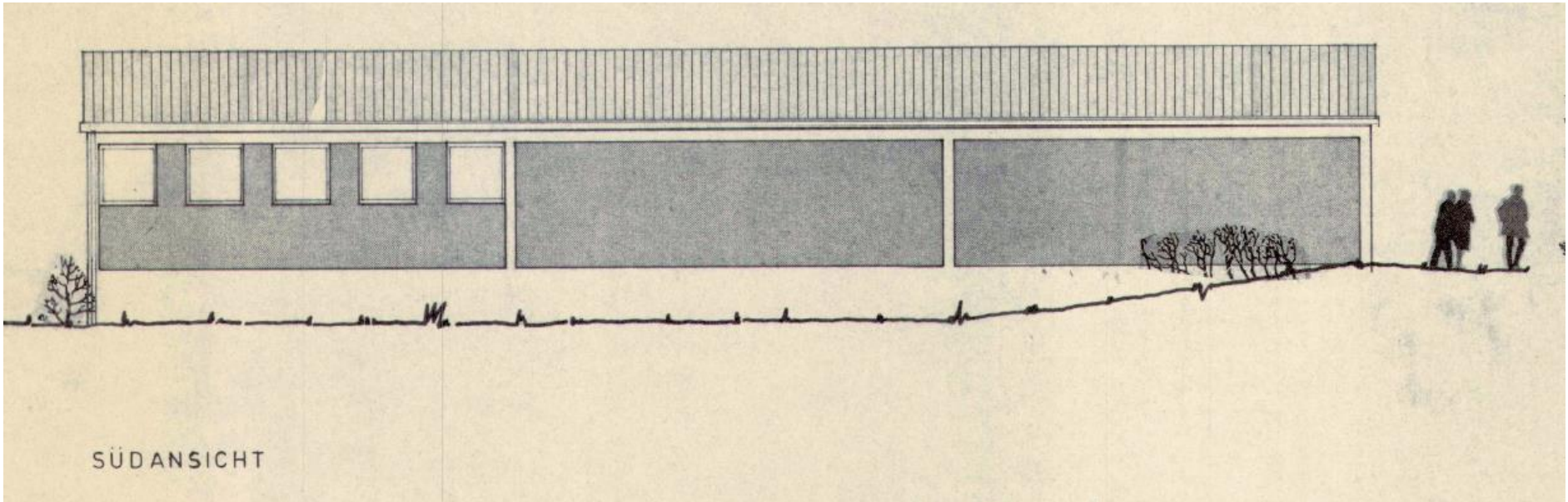
Ruderverein Ingelheim 1920 e.V. Umbau und Aufstockung 2022



Analyse Bestand im EG von 1975
Revision 01
27.12.2021

Ansichten 1975

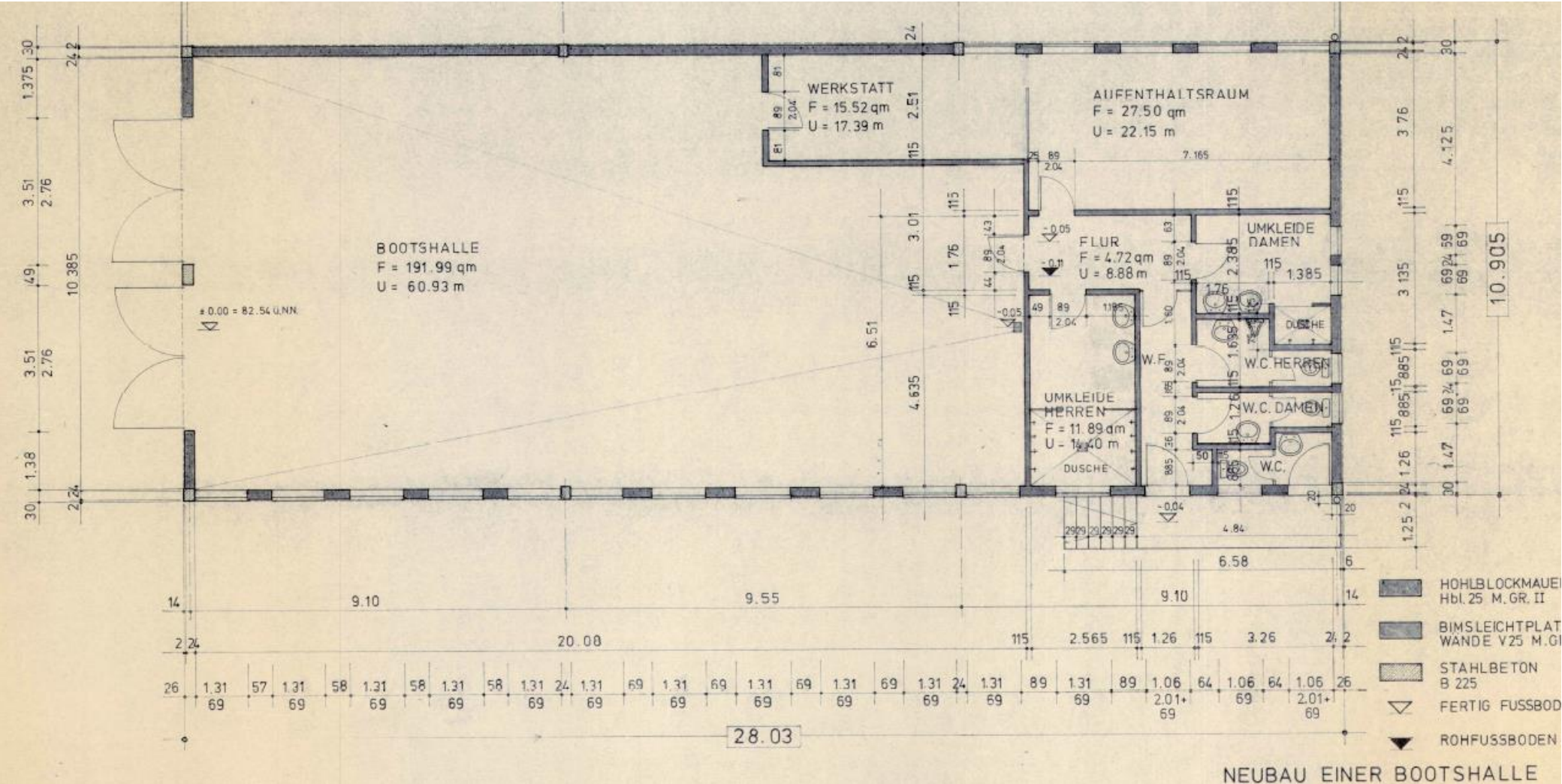


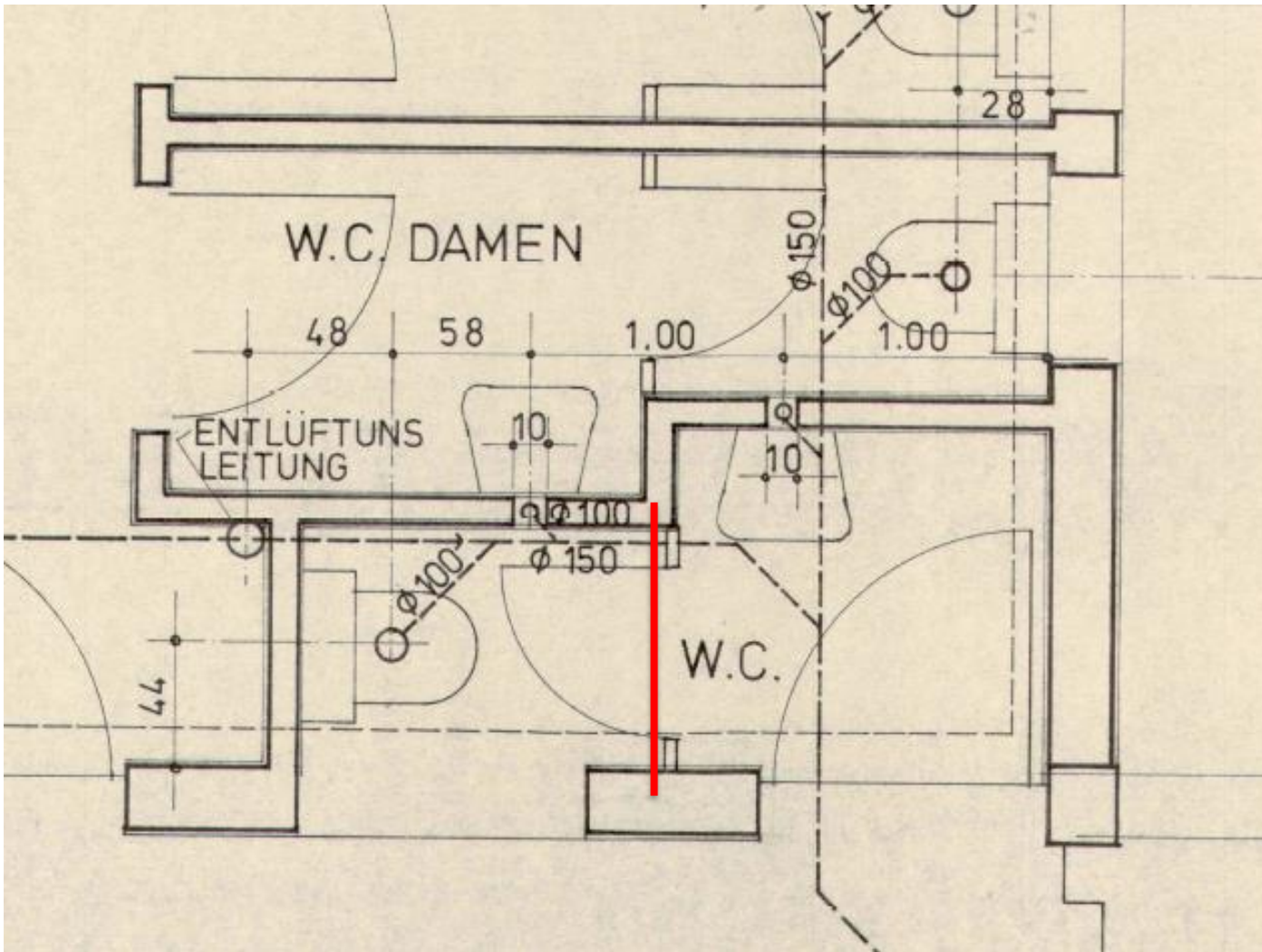


- Betonstützen gegen Mauerwerk abgesetzt
- nach Plan: außenbündig, Überstand ist nach innen
- tatsächlich: außen und innen sichtbar

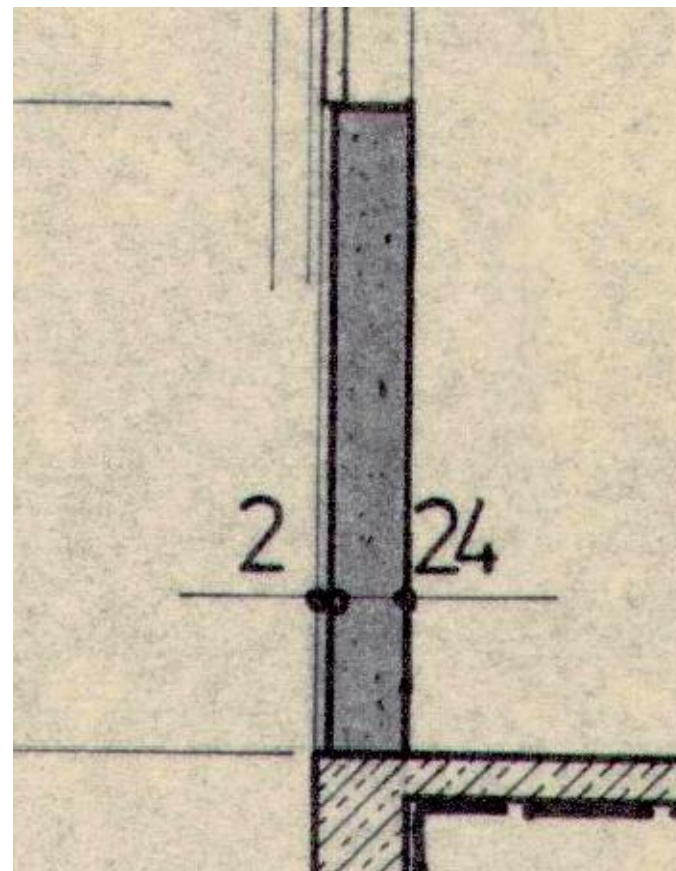
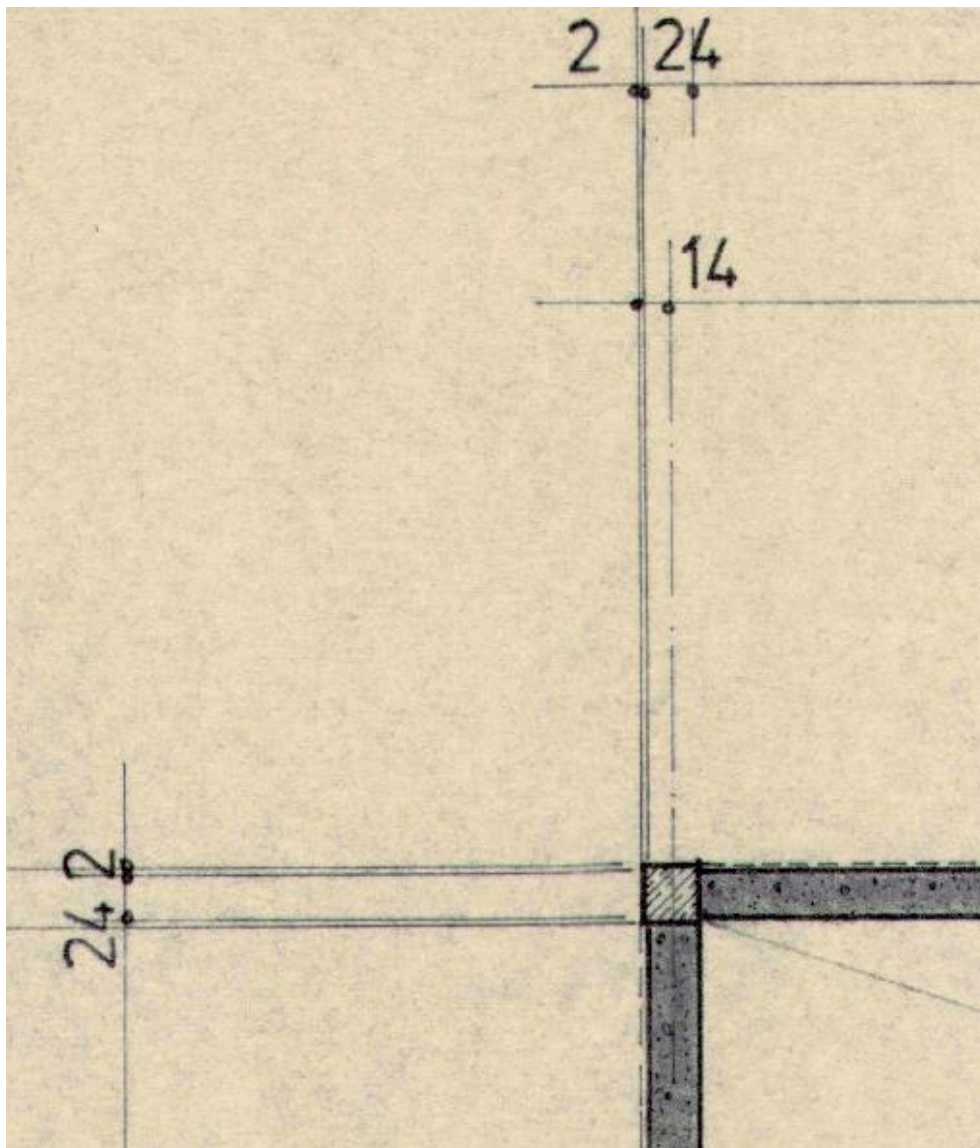
Struktur der Außenwände

Grundriss

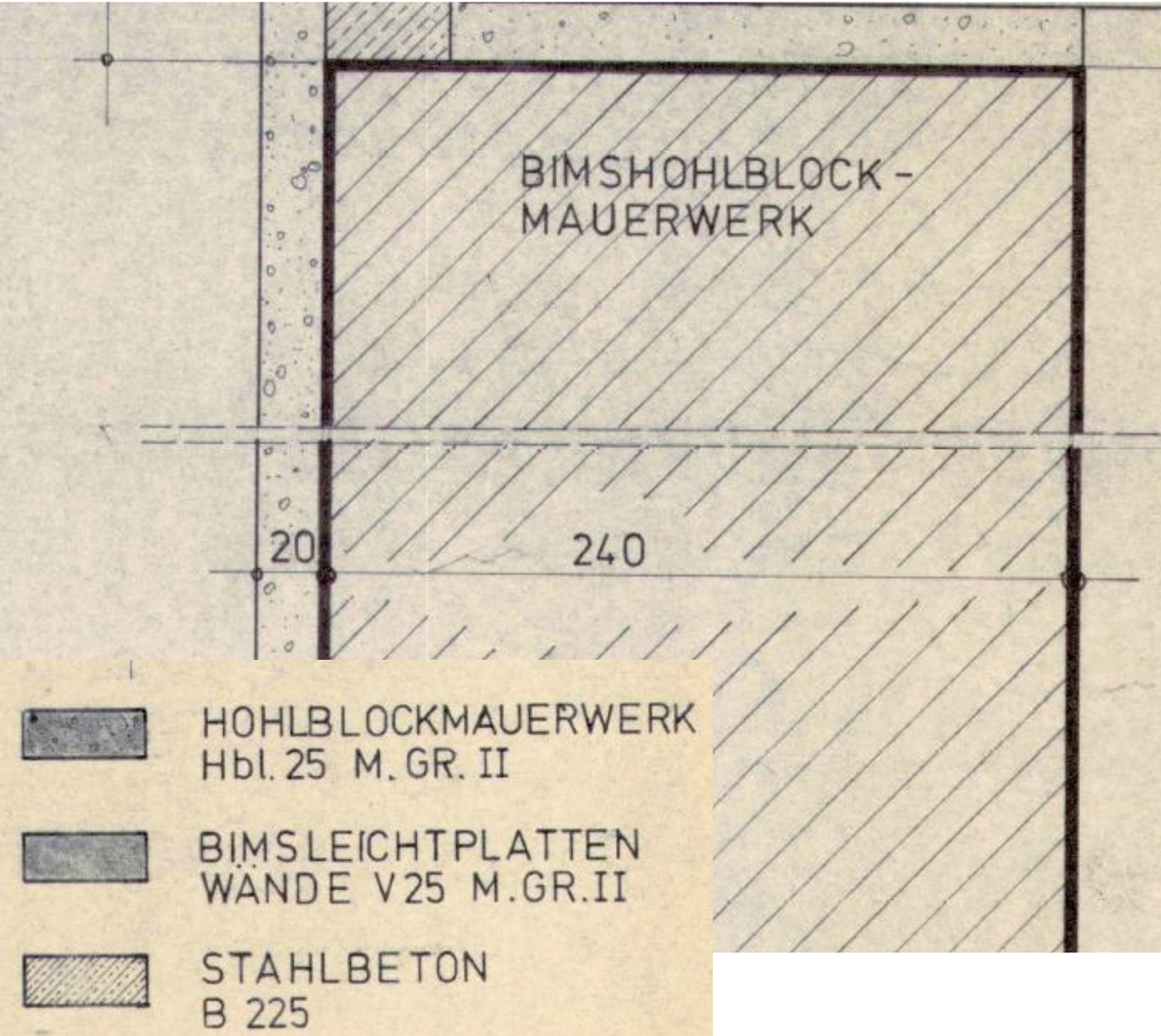




- Wand neu festlegen im Grundriss

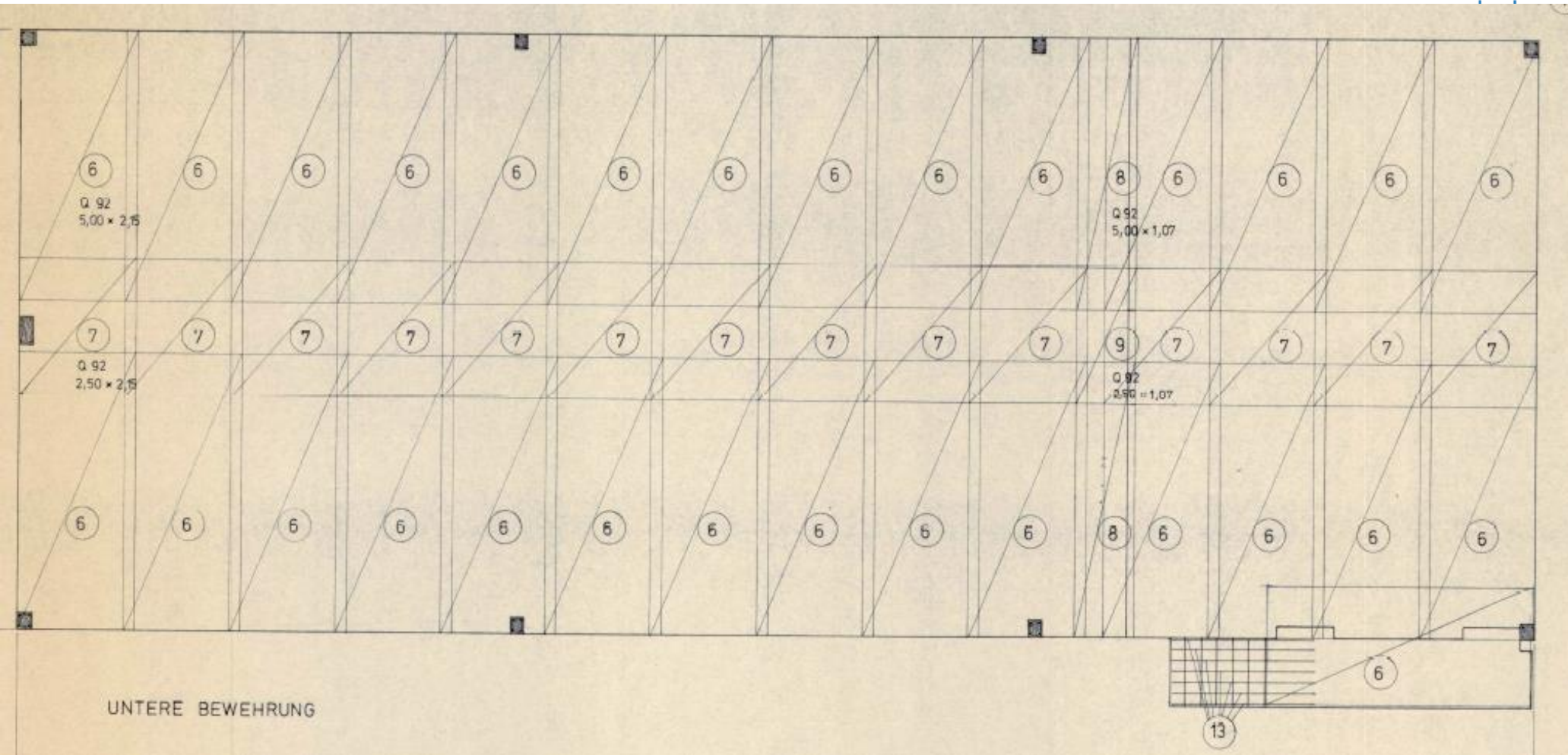


- Mauerwerk 240mm
- Putz außen 20mm
- Putz innen unbekannter Stärke

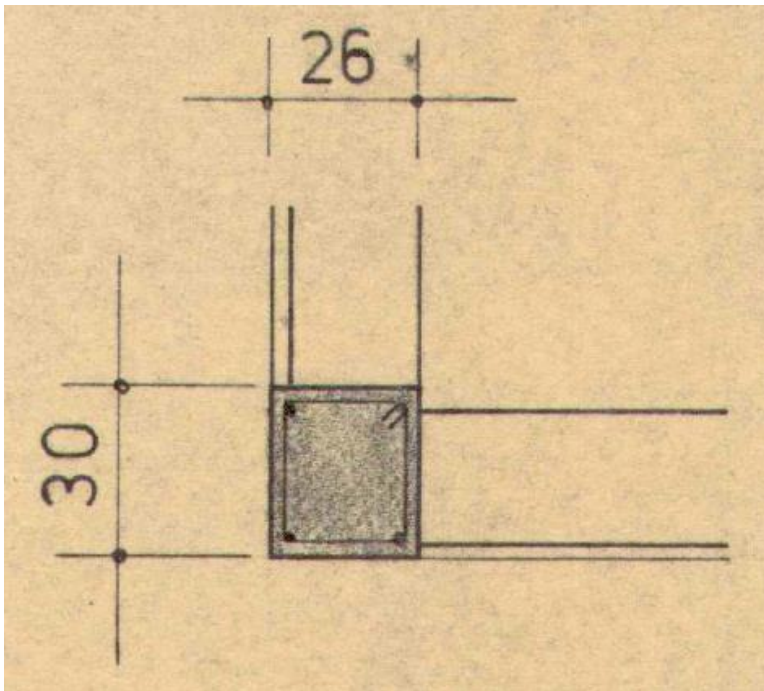


- Mauerwerk 240mm
- Putz außen 20mm
- Putz innen unbekannter Stärke

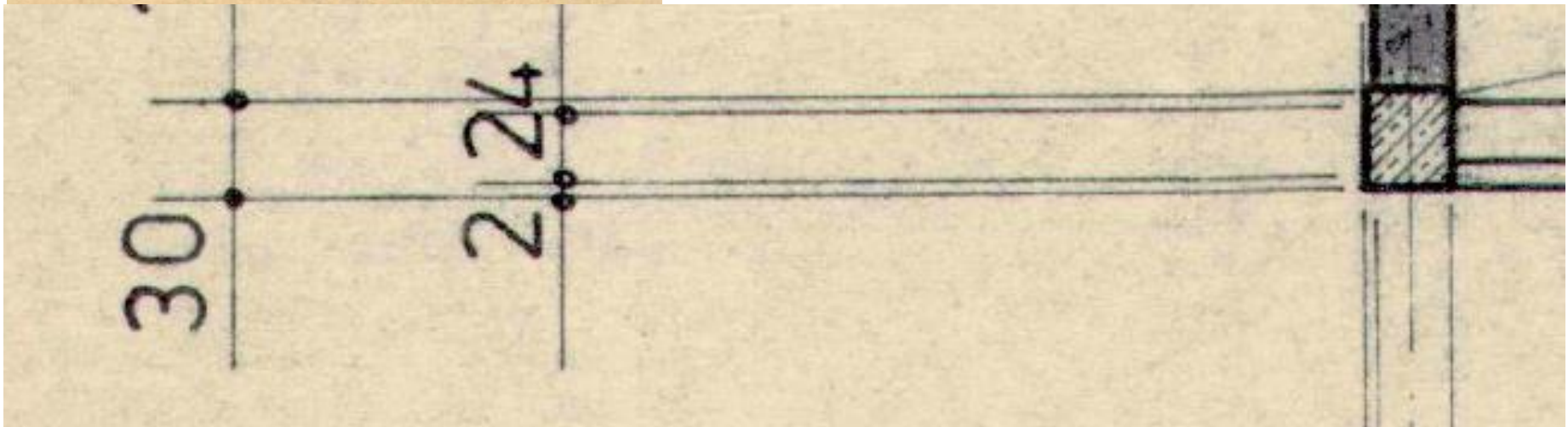
Giebel Ost ist super für den Plattenbalken E3 als Auflager !

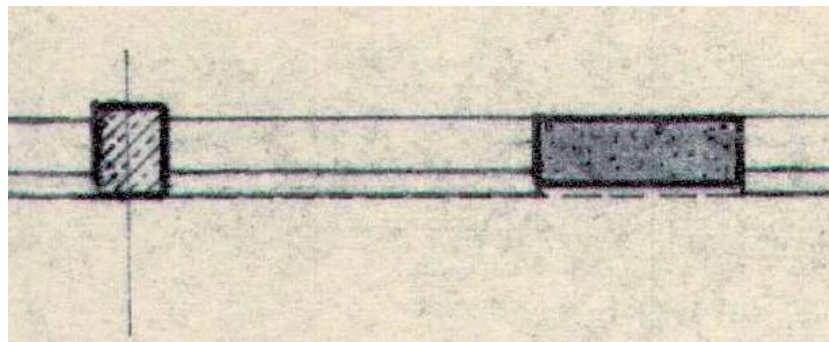
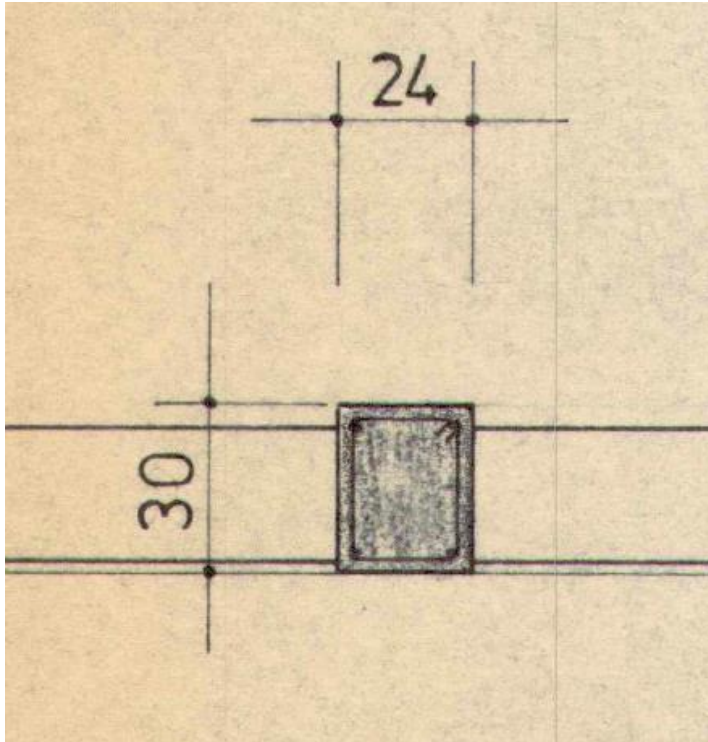


- Stahlbeton: Eckstützen, Mittelstützen, Wandscheibe in Giebel Ost

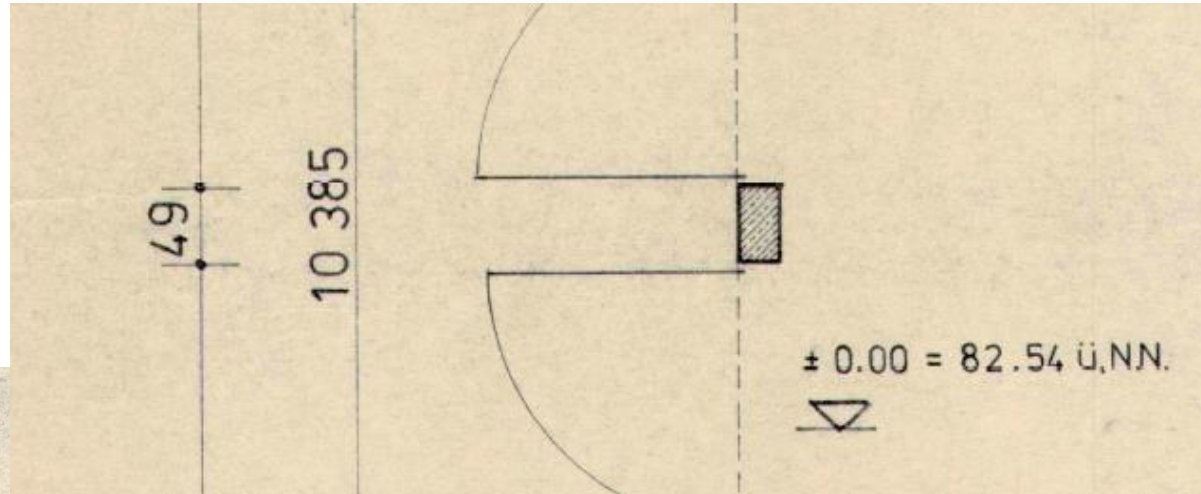
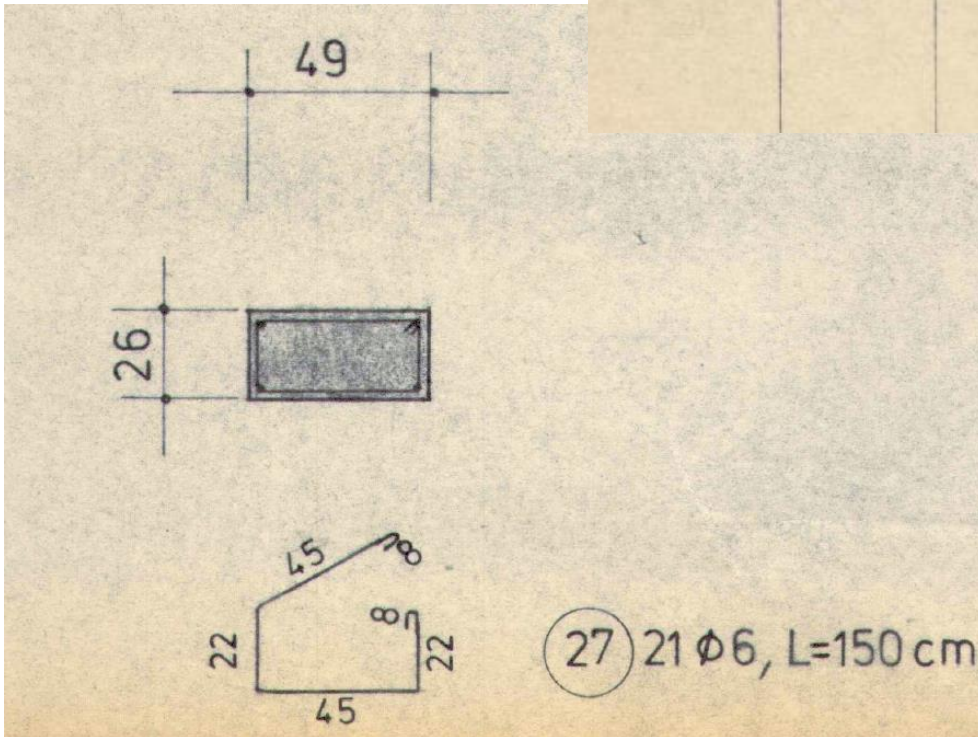


- Betonstützen außen sichtbar
- Überstand nach innen
- in Giebelwand Ost nicht sichtbar

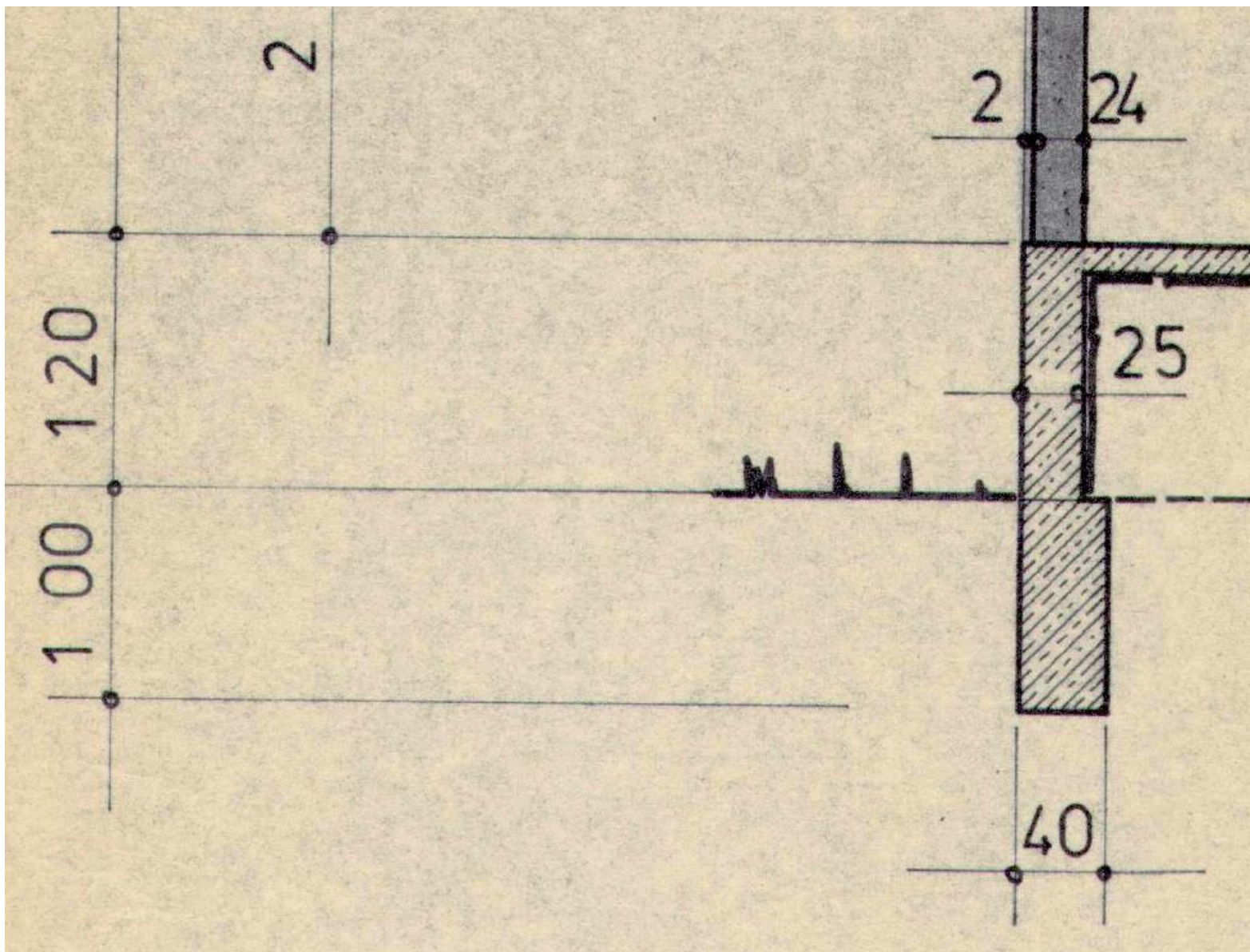


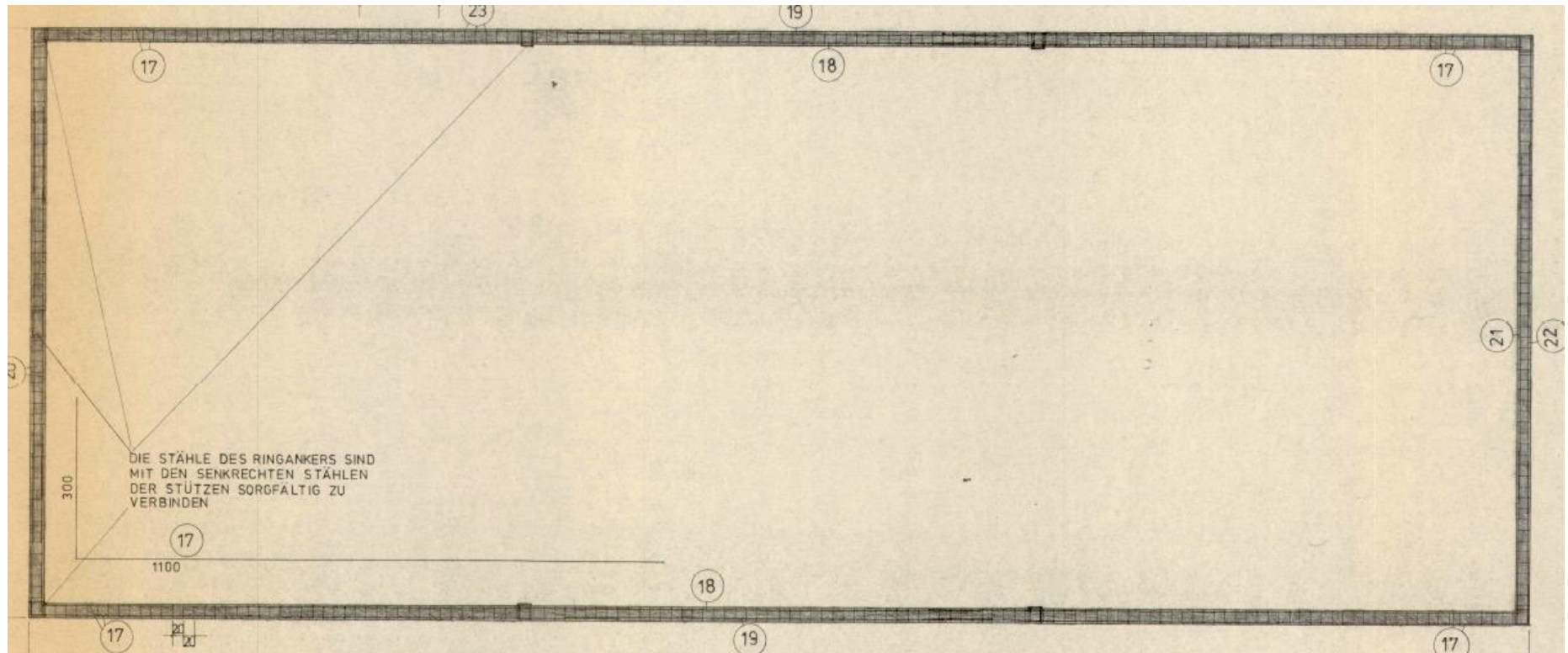


- Betonstützen außen 10mm sichtbar, nicht außenbündig
- Überstand nach innen 30mm sichtbar

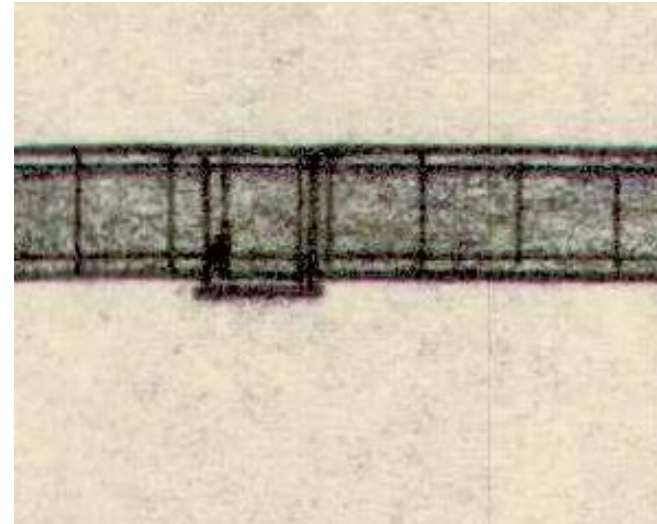
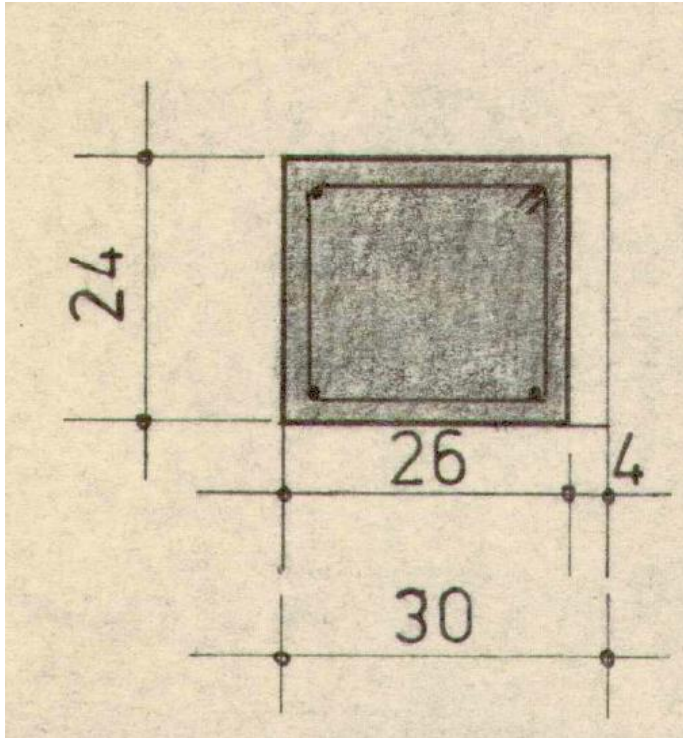


- Betonstützen ist außenbündig und innenbündig mit der Mauerwerkswand
- Mittelwand ist heute verbreitert, vermutlich mit Mauerwerk





Ringanker auf Mauerwerk umlaufend



- an Betonstützen durchlaufend und außenbündig mit Stützen
- Innen kein Überstand zu Mauerwerkswand sichtbar

Ringanker auf Mauerwerk umlaufend

Ringanker und Stützen sind von außen sichtbar



Ringanker und Stützen sind von außen sichtbar



Ringanker und Stützen sind von außen sichtbar



Ringanker und Stützen sind von außen sichtbar



Überstand Stützen Süd ca. 10mm



Überstand Stützen Nord ca. 10mm



Überstand Bodenplatte Süd ca. 10mm



Ringanker und Stützen sind nicht sichtbar an Giebel Ost



Ringanker innen nicht sichtbar



Stützen sind von innen ca. 30mm sichtbar



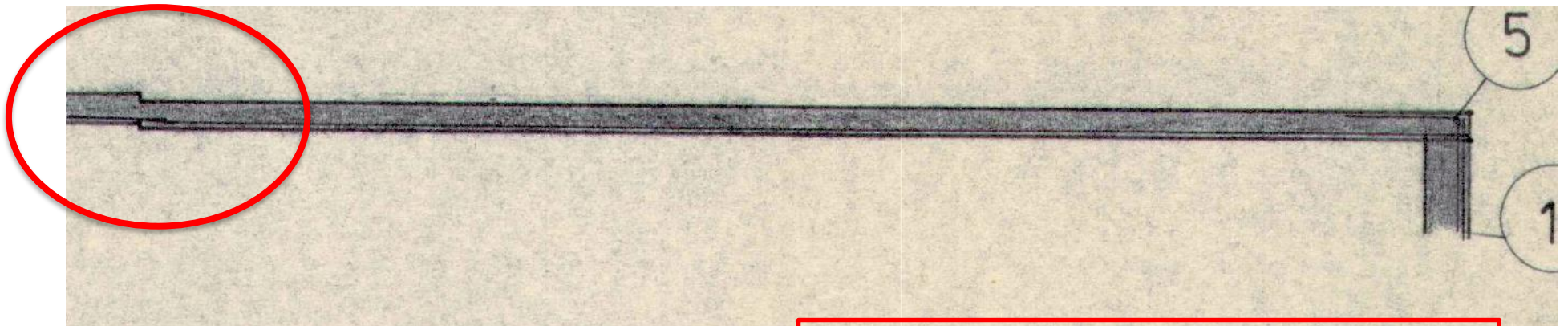
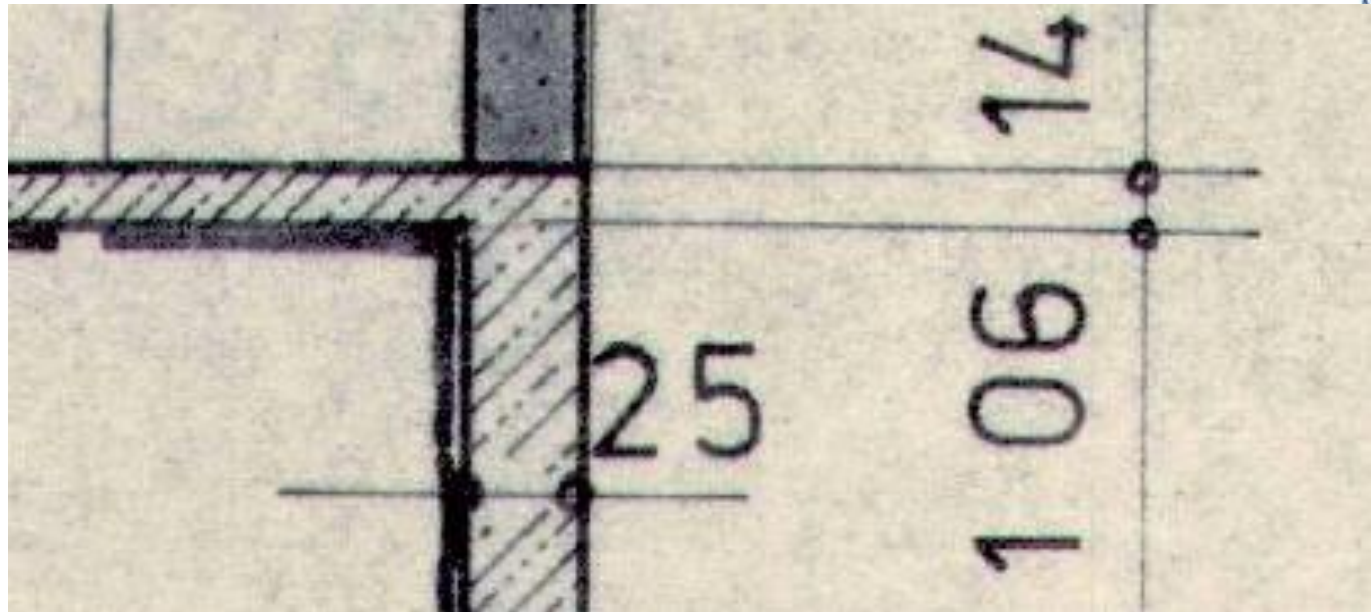
Stützen sind von innen ca. 30mm sichtbar



Ringanker als Fenstersturz sind von innen nicht sichtbar



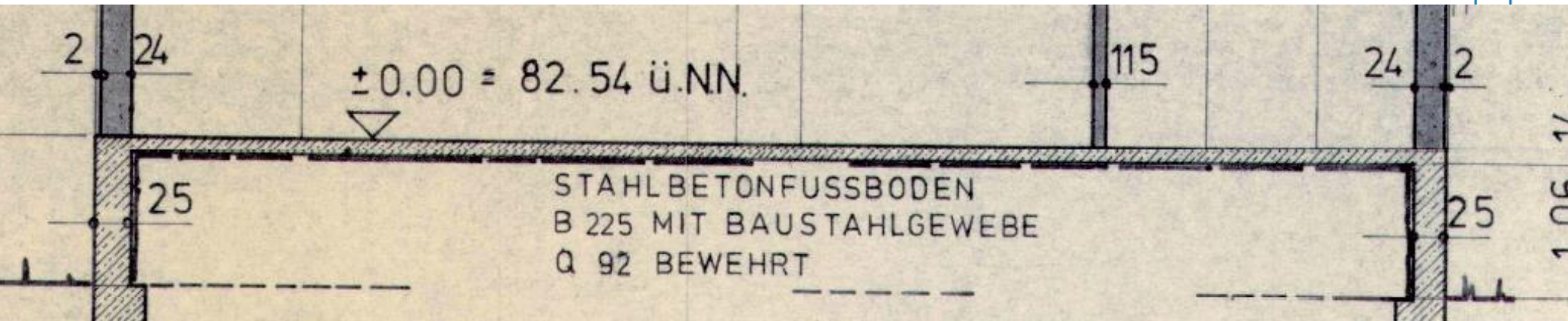
Bodenplatte mit Stufe



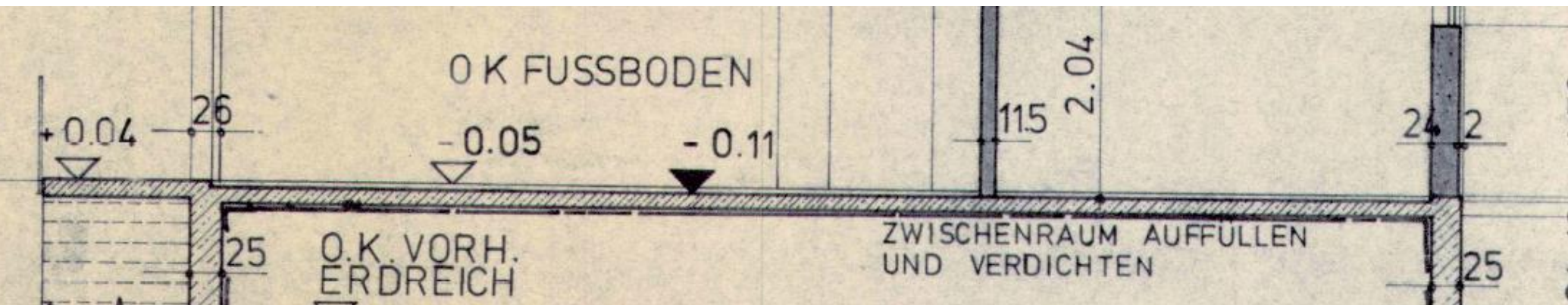
- Bodenplatte 140mm in Bootshalle

Wo liegt die Stufe im Grundriss ?
Unter der Wand Herrenumkleide ?

Bodenplatte mit Stufe

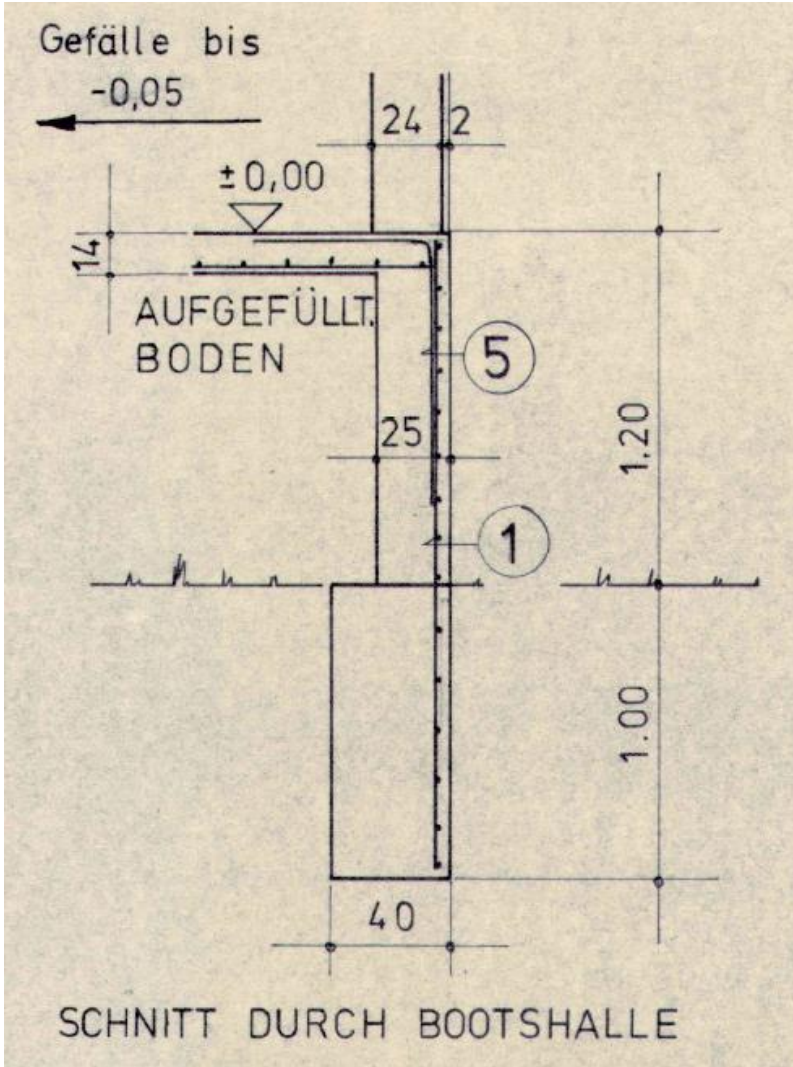


- Ost OKR +0,00

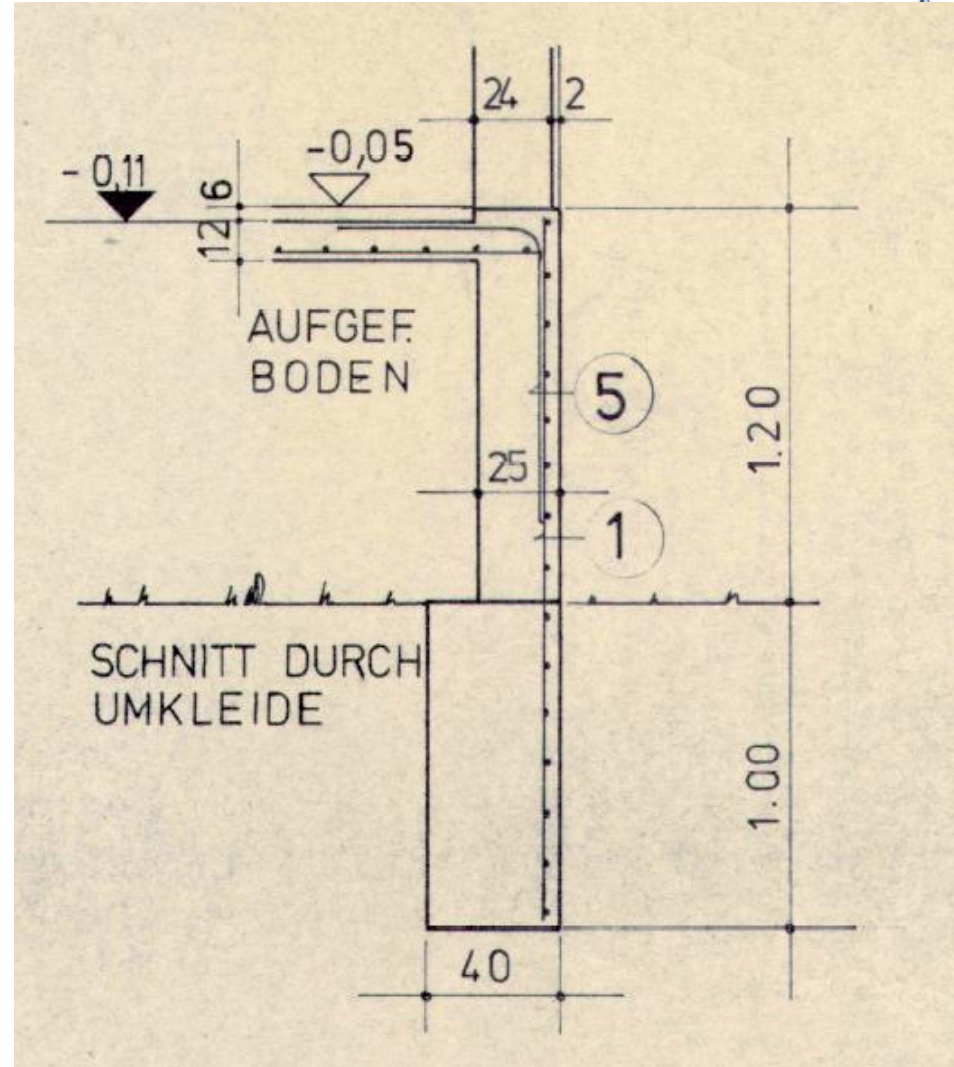


- West - Rohdecke liegt tiefer bei OKR -0,11

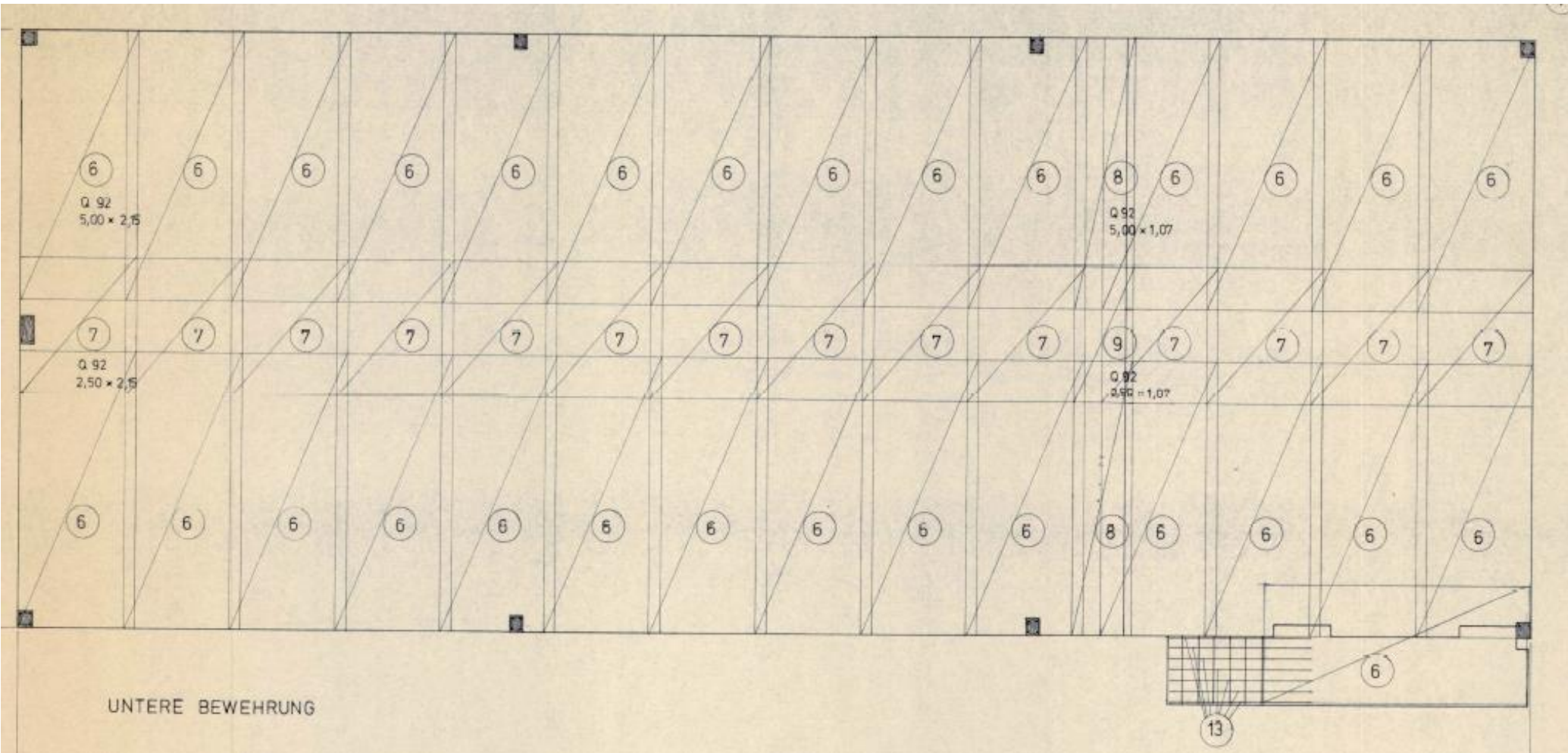
Bodenplatte mit Stufe



- Ost, OKR Beton bei +0,00

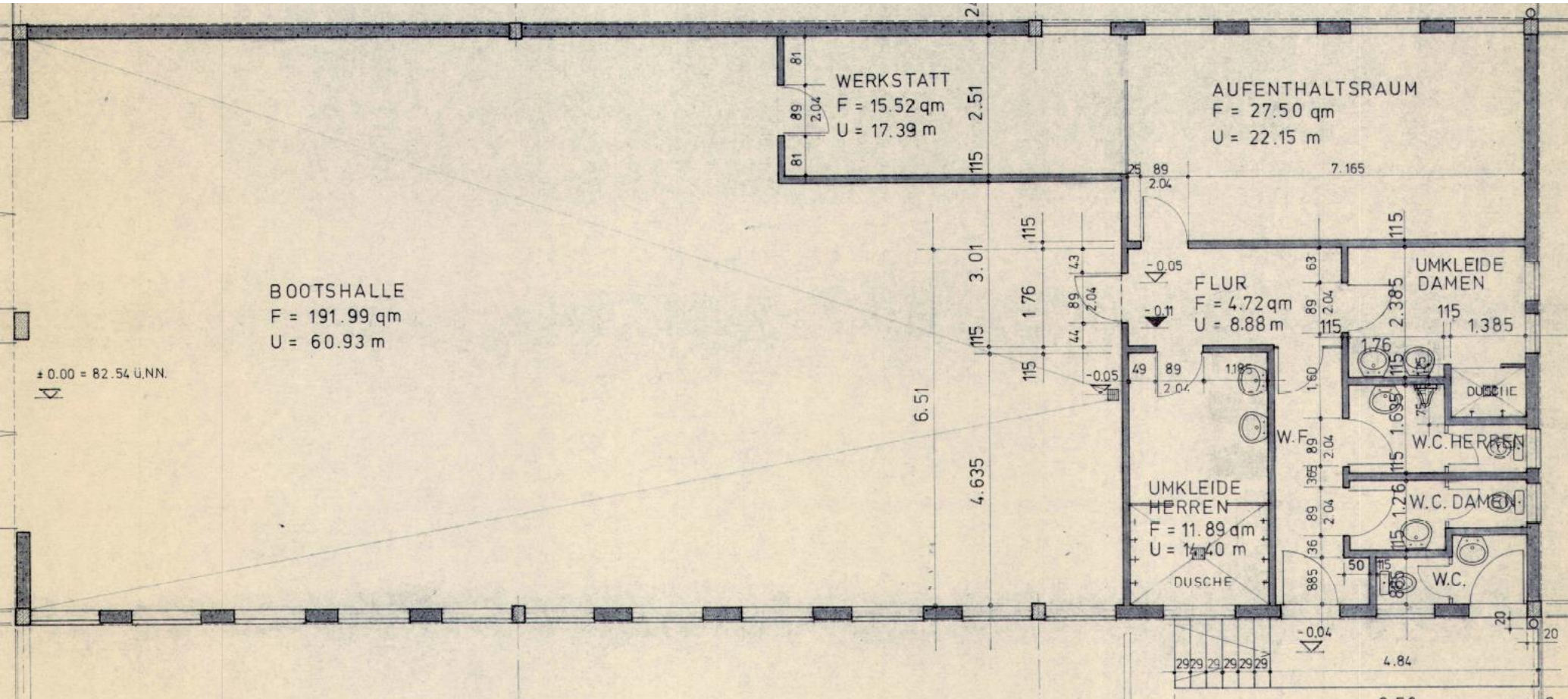


- West, OKR Beton bei -0,11
OKFF bei -0,05



- Stufe in der unteren Bewehrung zu sehen

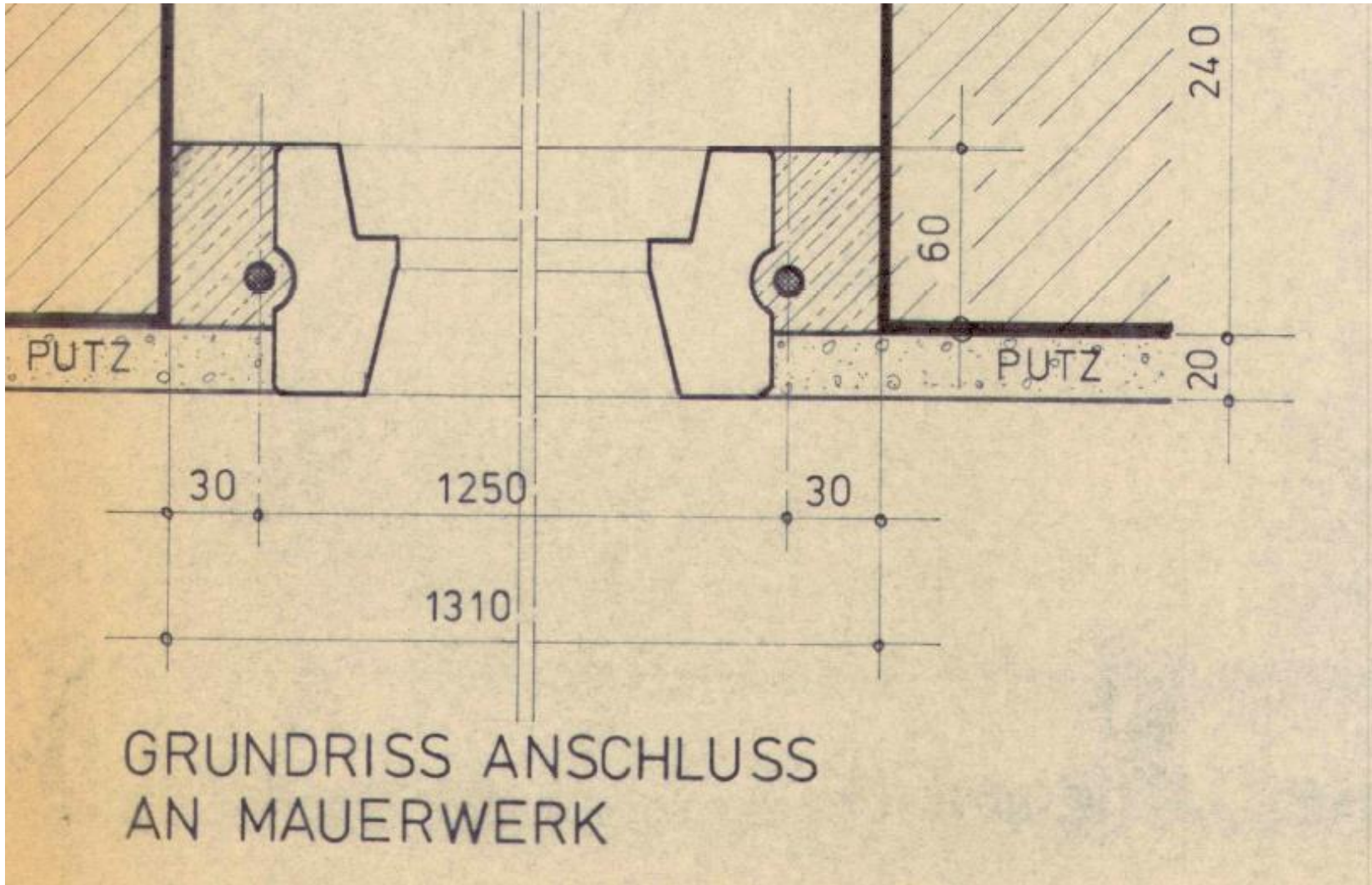
Bodenplatte mit Gefälle in Bootshalle



- Bootshalle von $+0,00$ in Ost fällt ab bis $-0,05$ in West
- alle Räume haben OKR $-0,11$ und OKFF $-0,05$

Einlauf der Bodenplatte nahe Tür in Bootshalle





- Anschluss entfernen und neue Fenster nach Baukörperanschluss RAL einbauen³³

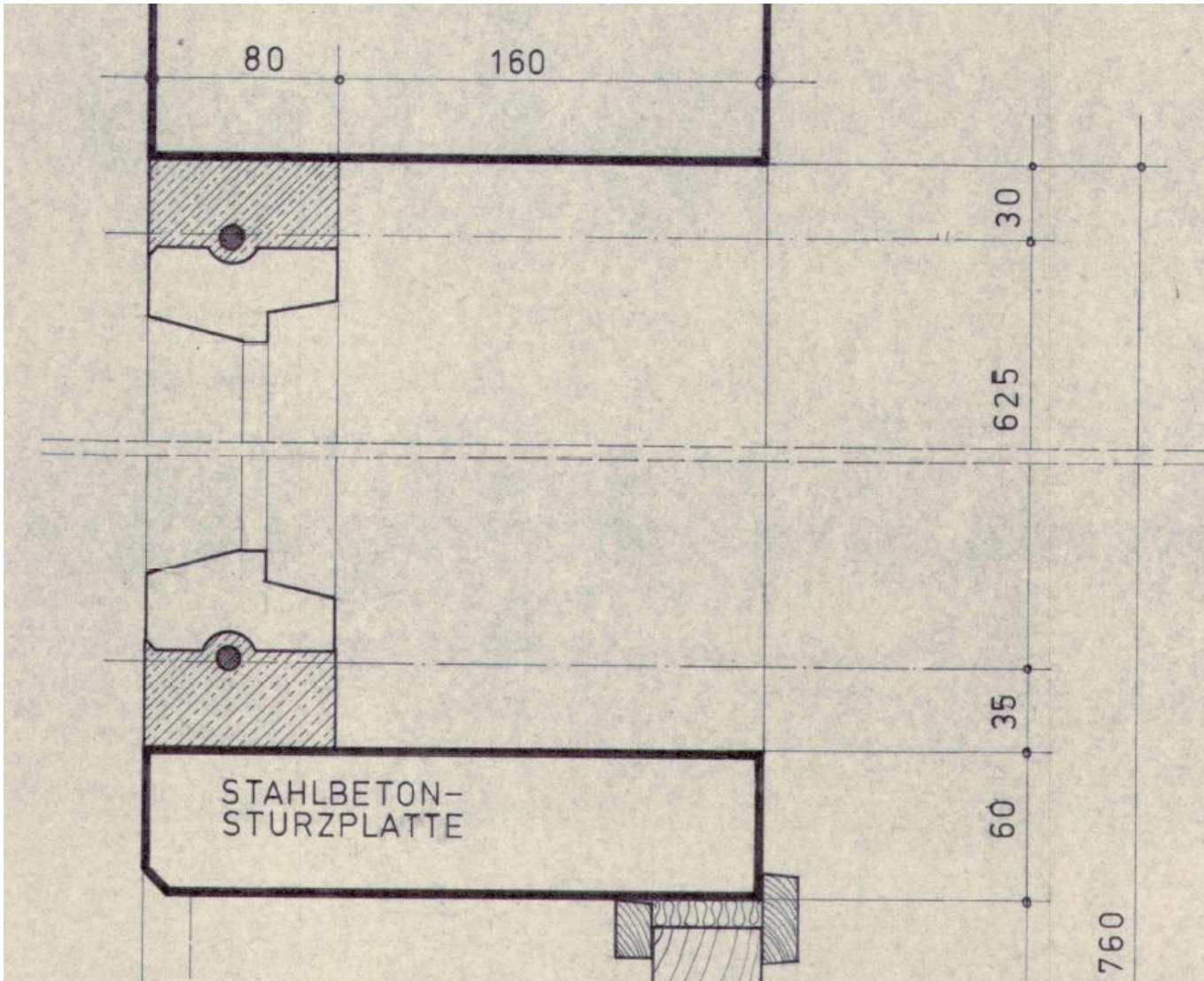
Fenster mit Ringanker als Sturz



Fenster mit Ringanker als Sturz

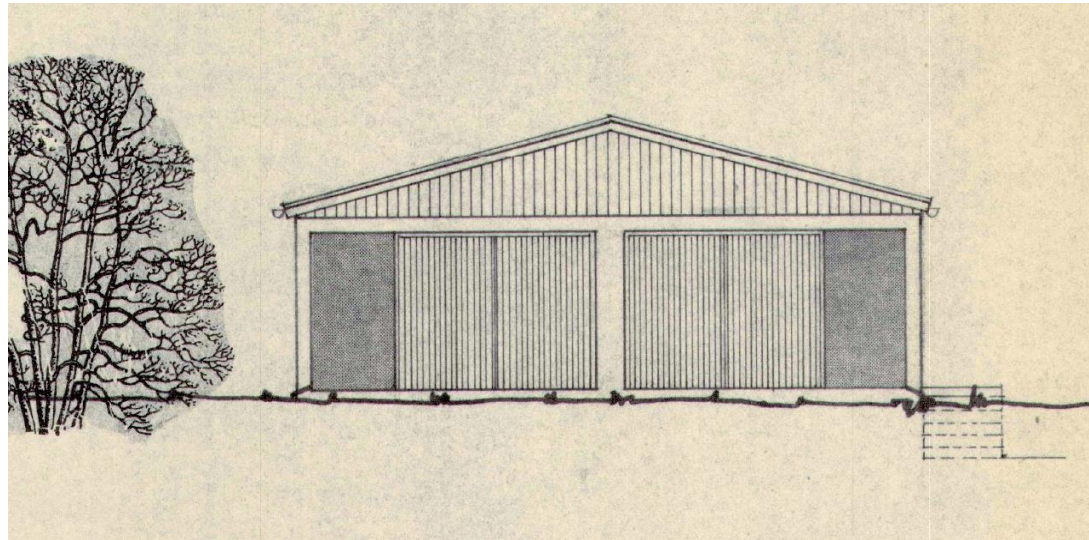


Oberlicht an Tür



- Anschluss entfernen und neue Fenster nach Baukörperanschluss RAL einbauen³⁶





- Fragen ???